

MEMORIA JUEGOS DEPORTIVOS DEL PRINCIPADO

CURSO 2008-09

DATOS DE PARTICIPACIÓN

COMPARATIVO DE PARTICIPACION POR MUNICIPIOS 1987/88 a 2008/09

MUNICIPIOS / AÑOS	87/88	88/89	89/90	90/91	91/92	92/93	93/94	94/95	95/96	96/97	97/98	98/99	99/00	00/01	01/02	02/03	03/04	04/05	05/06	06/07	07/08	08/09
ALLANDE	130	134	193	497	525	262	15	14	154	20		50	194	184	85	155	155	66	134	109	122	79
ALLER	213	73	42	98	130	206	211	201	250	195	175	182	131	109	314	497	203	184	192	172	149	125
AMIEVA													0	0	0	0	0	0	0	0	0	0
AVILES	1.397	1.862	2.093	2.564	2.162	2.625	2.610	2.727	2.874	2.561	2.900	2472	2699	2249	2166	1950	1896	1931	1976	1915	2223	2202
BELMONTE DE MIRANDA	96	53	26	79	108	95	100	83	107	59	50	10	27	27	36	41	37	59	33	0	0	40
BIMENES		22	54	46	30	14		32	17	5		0	0	0	0	9	0	0	0	0	0	0
BOAL	65	118	186	147	126	92		55	150	160	186	187	116	82	85	80	97	93	61	105	100	76
CABRALES						162	77		114	62	62	126	108	60	60	57	0	30	9	63	155	155
CABRANES													0	0	0	12	14	0	0	0	0	0
CANDAMO	290	168	235	202	196	89	136	146	151	75	68	71	59	44	56	51	41	41	26	25	33	40
CANGAS DE ONIS	209	218	131	341	514	478	627	573	621	528	300	478	284	295	349	227	286	177	340	260	164	279
CANGAS DEL NARCEA	503	363	502	484	369	416	668	719	1.085	1.483	2.095	2.080	1.673	1.802	1.983	1.946	1.820	1.425	1.420	1.336	1.114	1.026
CARAVIA			16					13	7			10	0	6	0	5	6	12	10	5	0	0
CARREÑO	216	459	297	370	343	375	397	336	404	396	465	402	807	343	282	322	222	215	287	288	264	235
CASO									38	60			0	66	0	0	154	0	0	0	0	0
CASTRILLON	153	232	214	331	365	629	470	556	611	580	511	501	385	455	617	494	475	546	483	462	441	368
CASTROPOL	192	350	183	214	84		77	116		5	22	109	21	22	33	161	163	129	353	249	354	474
COANA	72					20	50	40	40	47	53	59	58	94	94	92	71	92	75	73	79	65
COLUNGA	53	93	66	20	31	28	28	46	122	124	147	138	59	14	123	42	47	54	85	48	65	49
CORVERA	415	621	424	358	303	372	348	363	432	419	420	425	356	257	296	403	403	396	421	420	461	379
CUDILLERO	99	118	120	172	43	86	81	77	82	74	72	95	56	62	92	48	50	40	40	44	80	69
DEGANA	65	108	127	61	51	23	83	29	109	89	72	68	196	121	72	108	121	106	119	84	97	83
EL FRANCO	135	86	208	138	141	129	40	60	210	47	128	114	98	178	174	117	75	54	77	65	58	39
GIJON	5.973	9.437	8.287	9.207	8.959	9.495	9.659	9.637	9.518	9.187	9.775	9.263	8.511	8.347	8.326	8.067	8.275	7.263	7.172	7.941	8.135	8.258
GOZON	214	198	123	213	241	232	275	284	331	283	287	328	301	278	212	254	222	215	238	224	181	198
GRADO	319	274	327	336	305	354	383	383	510	378	521	453	444	481	407	460	465	386	438	359	346	282
GRANDAS DE SALIME	45	46	81	81	75	51	18	56	53	73	41	58	90	65	64	62	18	0	69	58	18	21
IBIAS	208	135	159	138	154	129	212	171	206	182	142	136	107	171	146	148	66	51	64	29	53	66
JILLANO	36	50	76	64	34	24	13		8	5			26	53	12	8	5	7	6	37	0	6
JILLAS													0	17	0	0	0	0	0	0	0	2
LANGREO	700	518	1.168	1.403	1.516	1.488	1.421	1.905	1.967	1.937	1.924	2.117	2.094	1.538	1.302	956	1.052	861	822	788	789	874
LAS REGUERAS				98	14	21	26	7	21	11	5	0	0	0	0	0	0	0	0	0	0	0
LAVIANA	231	181	450	419	499	514	565	662	869	586	836	956	832	517	635	637	386	435	422	460	401	381
LENA	262	251	466	297	384	487	534	467	584	413	441	529	559	486	551	503	272	220	213	219	275	208
LLANERA	357	387	436	484	537	532	648	739	674	703	777	653	835	894	949	950	891	343	684	334	284	304
LLANES	329	407	314	222	370	345	370	398	314	378	388	370	402	469	532	499	527	424	405	399	418	382
MIERES	674	1.085	950	1.182	1.111	1.170	1.188	1.385	1.365	1.503	1.426	1.492	1.350	1.149	1.326	1.275	1.030	845	778	745	793	804
MORCIN	35	76			5	10	57		16			48	15	0	0	11	0	112	12	26	14	14
MUROS DEL NALON	32		125	103	85	58	53	28	62	32	51	5	9	0	0	0	0	0	0	0	0	3
NAVA	72	115	99	155	326	220	186	214	133	160	131	271	229	242	291	250	244	226	335	263	169	204
NAVIA	686	824	479	466	370	173	173	209	243	218	273	251	334	314	249	243	274	286	329	271	247	278
NORENA	23	190	143	163	239	223	263	313	347	266	267	254	215	192	349	313	269	327	362	265	344	460
ONIS								39	73			21	40	42	52	71	30	27	31	43	28	31
OVELDO	1.465	2.550	4.131	6.162	6.533	6.501	6.316	6.461	6.962	6.920	8.478	8.771	8.752	8.676	8.332	8.089	7.991	6.201	6.563	7.211	7.933	8.240
PARRES	194	149	133	95	226	227	211	222	158	91	131	260	233	302	484	328	427	234	225	239	267	309
PENAMELLERA ALTA			2						6	4		0	16	10	9	0	0	8	0	0	0	0
PENAMELLERA BAJA		54	11	96	46	60	46	30	50	49	49	22	35	48	18	21	74	29	26	55	69	0
PESOZ																						
PILONA	234	309	262	283	254	252	343	261	296	237	187	306	288	332	463	421	274	227	250	210	236	171
PONGA	12	7										13	0	0	0	0	0	0	0	0	0	0
PRAVIA	34	125	111	129	162	126	187	276	217	264	322	342	197	180	147	141	111	99	139	119	87	
PROAZA									34	34	32	56	56	52	28	40	41	42	51	24	25	21
QUIROS	53	66						21	17	27	26	20	179	0	0	0	0	0	0	0	0	0
RIBADEDEVA	137	91	120	105	104	100	115	129	133	77	127	56	0	0	0	93	120	40	40	35	27	27
RIBADESELLA	369	295	118	217	199	277	278	280	203	253	279	198	191	292	312	216	242	227	284	341	234	300
RIBERA DE ARRIBA		61	41	26		20	41	30	38			14	13	0	20	15	18	34	0	1	1	21
RIOSO		27	117	60	20	52	69	73	43	40	40	40	40	35	34	0	13	16	37	65	45	
SALAS	131	209	143	177	151	144	208	251	270	287	238	209	85	229	367	205	200	202	167	158	171	197
SAN MARTIN DE OSCOS		93	16					9		0		0	0	0	0	0	0	0	0	0	0	0
SAN MARTIN R.A.	504	150	658	777	977	998	858	1.234	887	767	1.119	1.325	1.462	888	782	564	452	426	531	369	383	408
SAN TIRSO DE ABRES	8	10	6										0	20	10	16	46	32	23	0	0	0
SANTA EULALIA O.			56	45		32	12	12		71			0	0	0	0	0	0	0	0	0	0
SANTO ADRIANO													0	35	0	0	0	0	0	0	0	0
SARIEGO	108	107	92	79	24	71	56	85	54	77	66	108	82	92	161	45	40	40	40	20	20	0
SIERO	949	1.194	1.311	1.624	1.337	1.142	1.003	1.280	1.423	1.649	1.314	1.685	1.540	1.742	1.643	1.678	1.509	1.649	1.640	1.593	1.631	1.850
SOBRESCOBIO													0	0	0	0	0	0	0	0	0	0
SOMIEDO	50	59	58	27	18	33	25	23	17	30	18	36	0	0	0	0	24	21	31	30	25	
SOTO DEL BARCO	82	100	87	98	119	17	87	118	96	17	68	67	20	109	72	72	60	60	66	61	60	60
TAPIA DE CASARIEGO	187	310	190	260	226	46	48	64	65	105	83	112	51	57	90	89	94	130	112	177	151	133
TARAMUNDI		12	18	8		21							0	0	0	31	0	5	17	0	8	14
TEVERGA	98	36	50	88			61	70	81	112	67	59	0	31	66	17	21	21	0	16		

PARTICIPACION POR ZONAS 2008/09

AVILES

	Ajedrez	Atletismo	Badminton	Baloncesto	Balonmano	Beisbol	Bolos	C. a traves	Ciclismo	Futbol	Futbol 7	Futbol sala	Gimnasia R.	Hockey	Judo	Karate	Golf
AVILES	29	151	36	456	101			151	12	640	77	115	35		86		
CASTRILLON	16	6		94				4		160			16				
CORVERA		17			50			17		80			13			55	2
CUDILLERO		3			-			3	1	60			2				
GOZON		15		55	49			9		60							
ILLAS								2									
MUROS DEL NALON		3															
PRAVIA			8				16	3		60							
SOTO DEL BARCO										60							
	45	195	44	605	200	-	16	189	13	1.120	77	115	66	-	86	55	2

CAUDAL

	Ajedrez	Atletismo	Badminton	Baloncesto	Balonmano	Beisbol	Bolos	C. a traves	Ciclismo	Futbol	Futbol 7	Futbol sala	Gimnasia R.	Hockey	Judo	Karate
ALLER	-	1	11					1		40		71	1			
LENA		64	-	69				2		20			4	49		
MIERES	78	12	13	34	36			88		260		69	7	85	17	
	78	77	24	103	36	-	-	91	-	320	-	140	12	134	17	-

GRADO

	Ajedrez	Atletismo	Badminton	Baloncesto	Balonmano	Beisbol	Bolos	C. a traves	Ciclismo	Futbol	Futbol 7	Futbol sala	Gimnasia R.	Hockey	Judo	Karate
BELMONTE DE MIRANDA								40	-	-		-				
CANDAMO							9	31	-	-		-				
GRADO								160	14	40		8	12	6		
PROAZA								13		-		8				
QUIROS								-		-		-				
SALAS	23							104		60		10				
SANTO ADRIANO								-		-		-				
SOMIEDO								25		-		-				
TEVERGA								16		-		17				
YERNES Y TAMEZA								-		-		-				
	23	-	-	-	-	-	9	389	14	100	-	43	12	6	-	-

NALON

	Ajedrez	Atletismo	Badminton	Baloncesto	Balonmano	Beisbol	Bolos	C. a traves	Ciclismo	Futbol	Futbol 7	Futbol sala	Gimnasia R.	Gimnasi A.	Hockey p.	Judo
CASO										-						
LANGREO	22	31		50				314		360			3			19
LAVIANA		102		21				124		80			2			
SAN MARTIN R.A.		3		9				170		160			2			47
SOBRESOBIOS																
	22	136	-	80	-	-	-	608	-	600	-	-	7	-		19

CUENCA NAVIA

	Ajedrez	Atletismo	Badminton	Baloncesto	Balonmano	Beisbol	Bolos	C. a traves	Ciclismo	Futbol	Futbol 7	Futbol sala	Gimnasia R.	Gimnasi A.	Hockey	Judo	karate
BOAL		5		12				40		-		9					
COAÑA								25		40							
ILLANO								6		-							
NAVIA				53				48		80		47	4				
VALDES	25	18						114		80		70	8				25
VILLAYÓN								30									
	25	23	-	65	-	-	-	263	-	200	-	126	12	-	-	-	25

OSCOS-EO	Ajedrez	Atletismo	Badminton	Baloncesto	Balonmano	Beisbol	Bolos	C. a traves	Ciclismo	Futbol	Futbol 7	Futbol sala	Gimnasia R.	Gimnasi A.	Hockey	Judo	Golf
CASTROPOL		104	107					104		-							
EL FRANCO								19		20							
GRANDAS DE SALIME								21									
SANTA EULALIA O.																	
SAN MARTIN DE OSCOS																	
SAN TIRSO DE ABRES																	
TAPIA DE CASARIEGO		3	6					63		60							
TARAMUNDI								14		-							
VEGADEO		2	158					64	10	40							
VILLANUEVA DE OSCOS										-							
	-	109	271	-	-	-	-	285	10	120	-	-	-	-	-	-	-

OCCIDENTE SUR	Ajedrez	Atletismo	Badminton	Baloncesto	Balonmano	Beisbol	Bolos	C. a traves	Ciclismo	Futbol	Futbol 7	Futbol sala	Gimnasia R.	Gimnasi A.	Hockey	Kárate
ALLANDE		22						57		-						
CANGAS DEL NARCEA		343		20	57		9	407		60		70				60
DEGAÑA		10						34		-		39				
IBIAS		11						55		-						
TINEO		65						206		100		43				
	-	451	-	20	57	-	9	759	-	160	-	152	-	-	-	60

ORIENTE	Ajedrez	Atletismo	Badminton	Baloncesto	Balonmano	Beisbol	Bolos	C. a traves	Ciclismo	Futbol	Flag-football	Futbol sala	Futbol 7	Gimnasia R.	Gimnasia A	Golf	Hockey
AMIEVA																	
CABRALES								53				33					
CANGAS DE ONIS			16					121		60							
LLANES		5		13				44		120		15	14				11
ONIS								31									
PARRES								77		20		21					
PEÑAMELLERA ALTA																	
PEÑAMELLERA BAJA																	
PONGA																	
RIBADEDEVA																	
RIBADESELLA	21				40			43		40		36					3
	21	5	16	13	40	-	-	369	-	240	-	105	14	-	-	14	-

OVIEDO	Ajedrez	Atletismo	Badminton	Baloncesto	Balonmano	Bolos	C. a traves	Ciclismo *	Futbol	Futbol sala	Gimnasia R.	Gimnasi A.	Golf	Halterofilia *	Hockey P.	Judo
LAS REGUERAS																
LLANERA		69		66			69		80	15	5					
MORCIN										14						
OVIEDO	197	928	276	867	471	167	928	46	1.560	1.032	40	29	66		216	266
RIBERA DE ARRIBA										20						
RIOS A			25							20						
	197	997	301	933	471	167	997	46	1.680	1.061	45	29	66	-	216	266

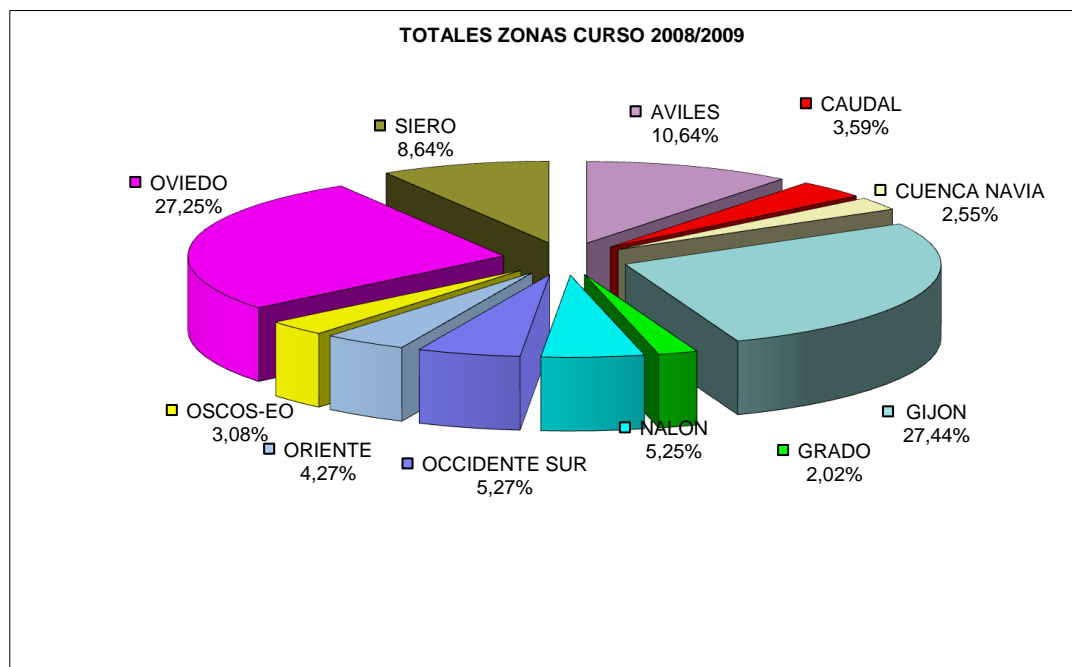
COMARCA SIDRA	Ajedrez	Atletismo	Badminton	Baloncesto	Balonmano	Beisbol	Bolos	C. a traves	Ciclismo	Futbol	Futbol 7	Futbol sala	Gimnasia R.	Gimnasi A.	Golf	Judo
BIMENES										-						
CABRANES										-						
CARAVIA										-						
COLUNGA										-		20				
NAVA	4							127	13	60						
NOREÑA		20		9				153		100						49
PILONA		13						40		60		24				
SARIEGO										-						
SIERO	44	98		29	60		19	687	20	320		77			5	140

48	131	-	38	60	-	19	1.007	33	540	-	121	-	-	5	189
----	-----	---	----	----	---	----	-------	----	-----	---	-----	---	---	---	-----

GIJON

	Ajedrez	Atletismo	Badminton	Baloncesto	Balonmano	Beisbol	Bolos	C. a traves	Ciclismo	Futbol	Futbol s	Gimnasia R.	Gimnasia A.	Golf	Hockey sala	Hockey P.	Hockey-hierba
CARREÑO	8	25			15			25	14	40		7					
GIJON	142	960	93	1.093	753	66		946	68	1.740	307	157	110	51	93	150	93
VILLAVICIOSA		42						42		60		5					
	150	1.027	93	1.093	768	66	-	1.013	82	1.840	307	169	110	51	93	150	93

TOTALES POR ZONAS	
AVILES	3.368
CAUDAL	1.137
CUENCA NAVIA	806
GIJON	8.684
GRADO	638
NALON	1.663
OCCIDENTE SUR	1.668
ORIENTE	1.350
OSCOS-EO	976
OVIEDO	8.624
SIERO	2.734
TOTAL	31.648





	Natacion	Patinaje	Piragüismo	Remo	Tenis	Tenis mesa	Triatlón	Voleibol	Voley Playa	Total
	64		7	-	13	50	7	98	74	2.202
	37			-	11	5	7	12	-	368
	12		15	7	18	3	3	53	34	379
										69
			7	-	1	2				198
										2
										3
										87
										60
	113	-	29	7	43	60	17	163	108	3.368

	Natacion	Patinaje	Remo	Tenis	Tenis mesa	Voleibol	Voley Playa	Otros	Total
									125
									208
	86			19					804
	86	-	-	19		-	-	-	1.137

	Natacion	Patinaje	Piragüismo	Remo	Tenis	Tenis mesa	Voleibol	Voley Playa	Total
									40
									40
					42				282
									21
									-
									197
									-
									-
									25
									33
									-
	-	-	-	-	42	-	-	-	638

	karate *	Natacion	Patinaje	Remo	Tenis	Tenis mesa	Voleibol	Otros	Total
									-
		35			40				874
		52							381
		17							408
									-
	-	104	-	-	40	-	-	-	1.663

	Natacion	Patinaje	Piragüismo	Remo	Tenis	Tenis mesa	Triatlón	Voleibol	Voley Playa	Total
										66
										65
										6
	43		3							278
	21									361
										30
	64	-	3	-	-	-	-	-	-	806

Orientación	Natacion	Patinaje	Remo	Tenis	Tenis mesa	Voleibol		Otros		Total
42			117							474
										39
										21
										-
										-
			1							133
										14
13			8							295
										-
55	-	-	126	-	-	-	-	-	-	976

	Natacion	Patinaje	Remo	Tenis	Tenis mesa	Voleibol		J.Tradic.		Total
										79
										1.026
										83
										66
										414
	-	-	-	-	-	-	-	-	-	1.668

Karate	Judo	Natacion	Patinaje	Piragüismo	Tenis	Tenis mesa	Voleibol	Voley playa	Orientación	J. Tradic.	TOTAL
											-
		13		9	9				51		86
					14		43	6	33		279
					-						318
		46		13			51	39	42		31
											309
											-
											-
	27										27
		4		22	18		11	26	36		300
	27	63	-	44	41	-	105	71	162	-	1.350

	Karate *	Natacion	Patinaje	Piragüismo	Tenis	Tenis mesa	Tiro arco*	Triatlon *	Voley Playa	Voleibol	Total
											-
											304
											14
	55	284	391	19	20			69	146	167	8.240
				1							21
											45
	55	284	391	20	20	-	-	69	146	167	8.624

	Kárate	Natacion	Orientación	Patinaje	Piragüismo	Tenis	Tenis mesa	Triatlon	Voleibol	Voley Playa	Total
											-
											-
			29								49
											200
			27			35			67		460
			34								171
											-
		63				150		10	84	44	1.806

-	63	90	-	-	185	-	10	151	44	2.734
---	----	----	---	---	-----	---	----	-----	----	-------

Judo	Kárate	Natación	Patinaje	Piragüismo	Tenis	Triatlón	Tenis mesa	Rugby	Voleibol	Voley playa	Otros	TOTAL
				10					50	41		235
96		149	528	25	175		54		264	145		8.258
3		35			4							191
99	-	184	528	35	179	-	54	-	314	186	-	8.684

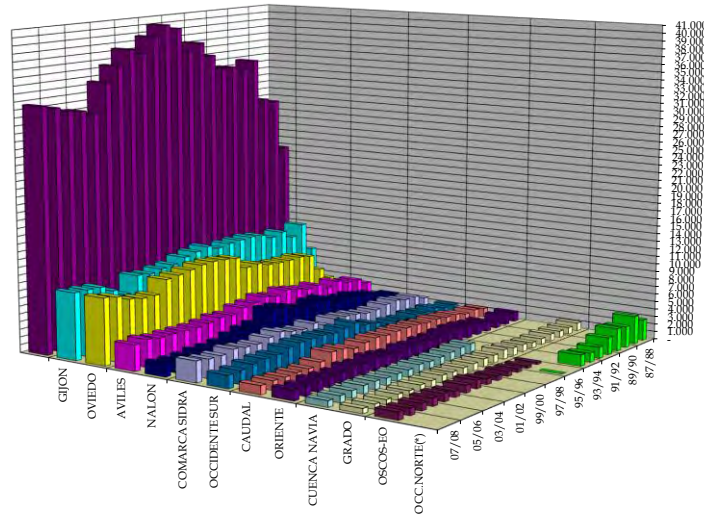
JUEGOS DEPORTIVOS DEL PRINCIPADO DE ASTURIAS
PARTICIPACION POR ZONAS

	87/88	88/89	89/90	90/91	91/92	92/93	93/94	94/95	95/96	96/97	97/98	98/99	99/00	00/01	01/02	02/03	03/04	04/05	05/06	06/07	07/08	08/09
OCC.NORTE(*)	2.697	3.609	2.705	2.904	2.188	1.442	1.172	1.427	-	-	-	-	-	-	-	-	-	-	-	-	-	-
OSCOS-EO									274	322	494	634	589	741	1.071	975	782	999	999	904	885	976
GRADO	1.037	865	839	909	778	715	923	992	1.197	1.002	1.020	914	885	864	960	814	805	634	736	613	616	638
CUENCA NAVIA									1.326	1.295	1.164	1.034	980	1.112	936	941	910	1.045	1.045	941	868	806
ORIENTE	1.250	1.221	737	1.374	1.434	1.674	1.752	1.662	1.517	1.517	1.404	1.558	1.328	1.581	1.780	1.483	1.633	1.400	1.408	1.546	1.326	1.350
CAUDAL	1.149	1.409	1.289	1.664	1.728	1.910	1.866	2.052	2.089	2.111	2.042	2.203	2.040	1.744	2.191	2.275	1.505	1.176	1.183	1.136	1.217	1.137
OCCIDENTE SUR	1.070	1.091	1.496	1.377	1.513	1.296	1.430	1.285	2.068	2.344	3.039	2.778	2.599	2.769	2.807	2.808	2.629	2.188	2.189	2.035	1.746	1.668
COMARCA SIDRA	1.439	2.030	2.043	2.370	2.241	1.950	1.911	2.229	2.387	2.513	2.112	2.772	2.413	2.620	3.042	2.768	2.398	2.481	2.722	2.404	2.465	2.734
NALON	1.435	849	2.276	2.599	2.992	3.000	2.844	3.801	3.761	3.350	3.879	4.398	4.454	2.943	2.719	2.331	1.890	1.746	1.775	1.617	1.573	1.663
AVILES	2.426	3.256	3.308	3.889	3.378	4.145	4.055	4.398	4.727	4.336	4.659	4.236	4.070	3.518	3.639	3.362	3.229	3.248	3.297	3.270	3.566	3.368
OVIEDO	1.857	3.074	4.635	6.887	7.149	7.104	7.129	7.276	7.784	7.677	9.300	9.526	9.655	9.605	9.335	9.065	8.900	7.254	7.275	7.609	8.297	8.624
GIJON	6.319	10.188	8.775	9.834	9.433	10.046	10.224	10.160	10.060	9.801	10.372	10.045	9.712	9.094	8.933	8.653	8.843	6.769	7.674	8.512	8.623	8.684
	20.679	27.592	28.103	33.807	32.834	33.282	33.306	35.282	37.190	36.268	39.485	40.098	38.725	36.591	37.413	35.475	33.524	29.682	30.303	30.587	31.182	31.648

(*) La zona Occidente Norte se subdividió en la temporada 95/96 en la de Oscos-Eo y la de Cuenca Navia

(*) La zona de Siero a partir del curso 2004/05 pasó a denominarse Comarca de la Sidra

**DATOS COMPARATIVOS DE PARTICIPACION POR ZONAS
1987/88 a 2007/2008**



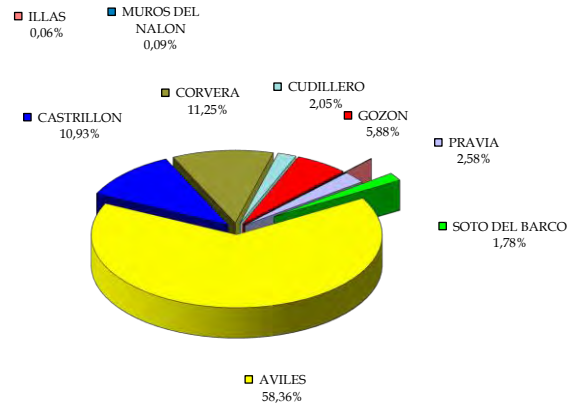
AVILES

	Ajedrez	Atletismo	Badminton	Baloncesto	Balomanano	Beisbol	Bolos	C. a traves	Ciclismo	Futbol	Futbol 7	Futbol sala	Gimnasia R.	Golf	Hockey	Judo	Karate	Natacion	Patinaje	Piraguismo	Remo	Tenis	Tenis mesa	Triatlón	Voleibol	Voley Playa	Totales
AVILES	29	151	36	456	101	-	-	151	12	640	77	115	35	-	-	86	-	64	-	7	-	13	50	7	98	74	2.202
CASTRILLON	16	6	-	94	-	-	-	4	-	160	-	-	16	-	-	-	-	37	-	-	-	11	5	7	12	-	368
CORVERA	-	17	-	-	50	-	-	17	-	80	-	-	13	2	-	-	55	12	-	15	7	18	3	3	53	34	379
CUDILLERO	-	3	-	-	-	-	-	3	1	60	-	-	2	-	-	-	-	-	-	-	-	-	-	-	-	-	69
GOZON	-	15	-	55	49	-	-	9	-	60	-	-	-	-	-	-	-	-	-	7	-	1	2	-	-	198	
ILLAS	-	-	-	-	-	-	-	2	-	-	-	-	-	-	-	-	-	-	-	-	-	-	-	-	-	-	2
MUROS DEL NALON	-	3	-	-	-	-	-	-	-	-	-	-	-	-	-	-	-	-	-	-	-	-	-	-	-	-	3
PRAVIA	-	-	8	-	-	-	16	3	-	60	-	-	-	-	-	-	-	-	-	-	-	-	-	-	-	-	87
SOTO DEL BARCO	-	-	-	-	-	-	-	-	-	60	-	-	-	-	-	-	-	-	-	-	-	-	-	-	-	-	60
TOTAL	45	195	44	605	200	-	16	189	13	1.120	77	115	66	2	-	86	55	113	-	29	7	43	60	17	163	108	3.368

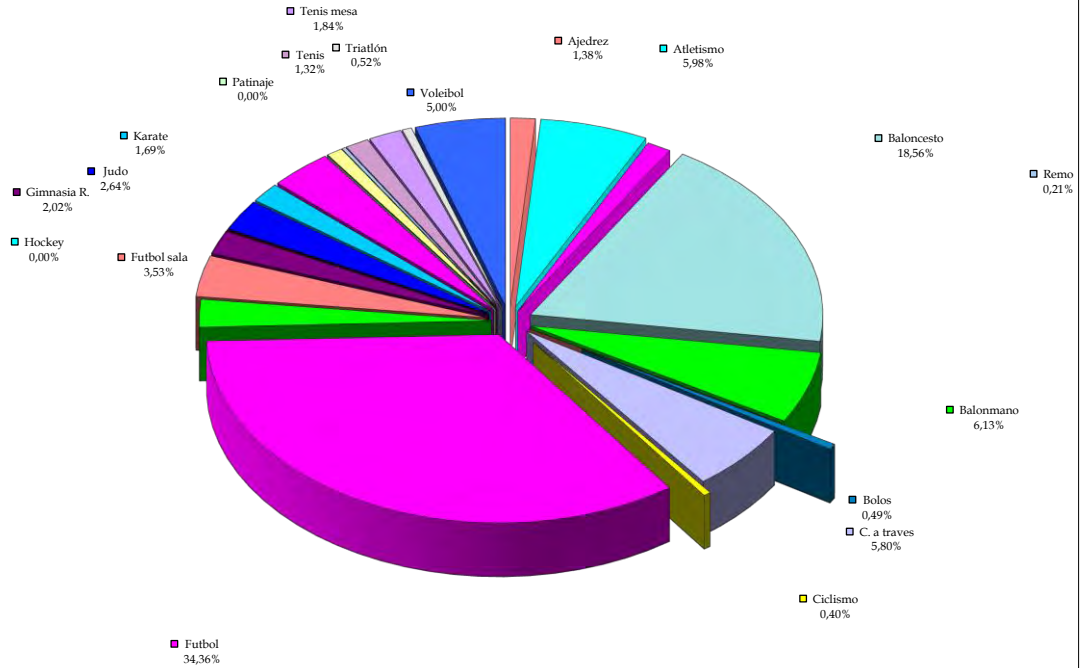
PARTICIPACION POR MUNICIPIOS	TOTALES
AVILES	2.202
CASTRILLON	368
CORVERA	379
CUDILLERO	69
GOZON	198
ILLAS	2
MUROS DEL NALON	3
PRAVIA	87
SOTO DEL BARCO	60
TOTAL	3.368

PARTICIPACION POR DEPORTES	TOTALES
AJEDREZ	45
ATELETISMO	195
BADMINTON	44
BALONCESTO	605
BALONMANANO	200
BEISBOL	-
BOLOS	16
CAMPO A TRAVES	189
CICLISMO	13
FUTBOL	1.120
FUTBOL 7	77
FUTBOL SALA	115
GIMNASIA R.	66
GOLF	2
HOCKEY	-
JUDO	86
KARATE	55
NATACION	113
PATINAJE	-
PIRAGUISMO	29
REMO	7
TENIS	43
TENIS DE MESA	60
TRIATLÓN	17
VOLEIBOL	163
VOLEY PLAYA	108
TOTAL	3.368

PARTICIPACION POR MUNICIPIOS



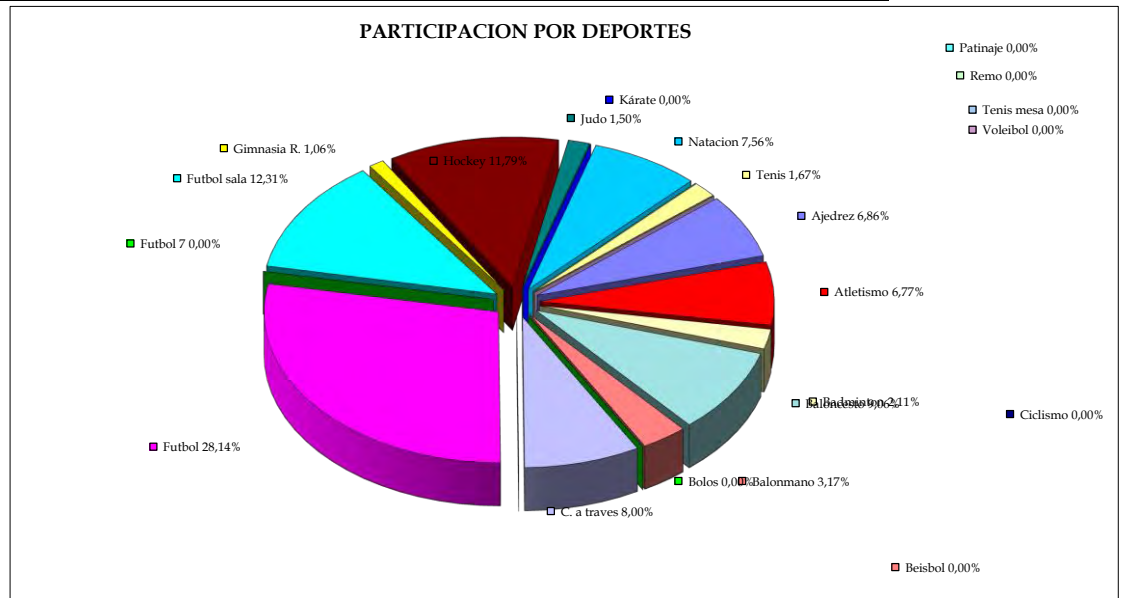
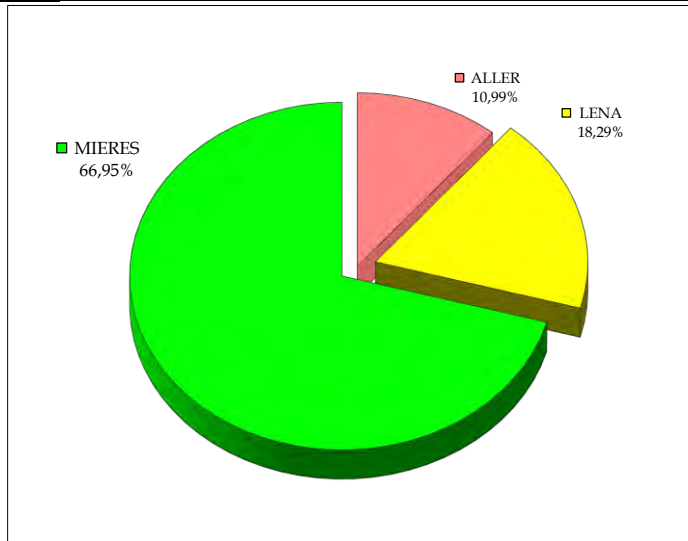
PARTICIPACION POR DEPORTES



CAUDAL	Ajedrez	Atletismo	Badminton	Baloncesto	Balonmano	Beisbol	Bolos	C. a traves	Ciclismo	Futbol	Futbol 7	Futbol sala	Gimnasia R.	Hockey	Judo	Kárate	Natacion	Patinaje	Remo	Tenis	Tenis mesa	Voleibol	Voley Playa	totales
ALLER	-	1	11	-	-	-	-	1	-	40	-	71	1	-	-	-	-	-	-	-	-	-	-	125
LENA	-	64	-	69	-	-	-	2	-	20	-	-	4	49	-	-	-	-	-	-	-	-	-	208
MIERES	78	12	13	34	36	-	-	88	-	260	-	69	7	85	17	-	86	-	-	19	-	-	-	804
TOTAL	78	77	24	103	36	-	-	91	-	320	-	140	12	134	17	-	86	-	-	19	-	-	-	1.137

PARTICIPACION POR MUNICIPIOS	
ALLER	125
LENA	208
MIERES	804
TOTAL	1.137

PARTICIPACION POR DEPORTES	
AJEDREZ	78
ATLETISMO	77
BADMINTON	24
BALONCESTO	103
BALONMANO	36
BEISBOL	-
BOLOS	-
CAMPO A TRAVES	91
CILISMO	-
FUTBOL	320
FÚTBOL 7	-
FUTBOL SALA	140
GIMNASIA R.	12
HOCKEY	134
JUDO	17
KÁRATE	-
NATACION	86
PATINAJE	-
REMO	-
TENIS	19
TENIS DE MESA	-
VOLEIBOL	-
VOLEY PLAYA	-
TOTAL	1.137

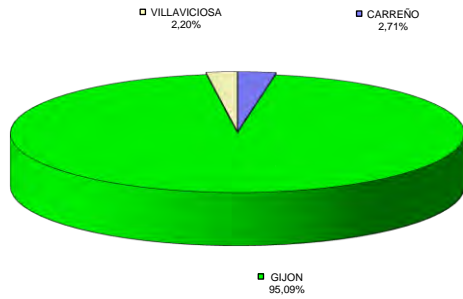


GIJON	Ajedrez	Atletismo	Badminton	Baloncesto	Balonmano	Beisbol	Bolos	C. a traves	Ciclismo	Futbol	Futbol 7	Gimnasia R.	Gimnasia A.	Golf	Hockey Sa	Hockey pati	Hockey hierba	Judo	Kárate	Natación	Patinaje	Piragüismo	Rugby	Tenis	Triatlón	Tenis de Mesa	Voleibol	Voley play	Otros	Total
CARREÑO	8	25	-	-	15	-	-	25	14	40	-	7	-	-	-	-	-	-	-	-	10	-	-	-	-	-	50	41	-	235
GIJON	142	960	93	1.093	753	66	-	946	68	1.740	307	157	110	51	93	150	93	96	-	149	528	25	-	175	-	54	264	145	-	8.258
VILLAVICIOSA	-	42	-	-	-	-	-	42	-	60	-	5	-	-	-	-	-	3	-	35	-	-	-	4	-	-	-	-	-	191
TOTAL	150	1.027	93	1.093	768	66	-	1.013	82	1.840	307	169	110	51	93	150	93	99	-	184	528	35	-	179	-	54	314	186	-	8.684

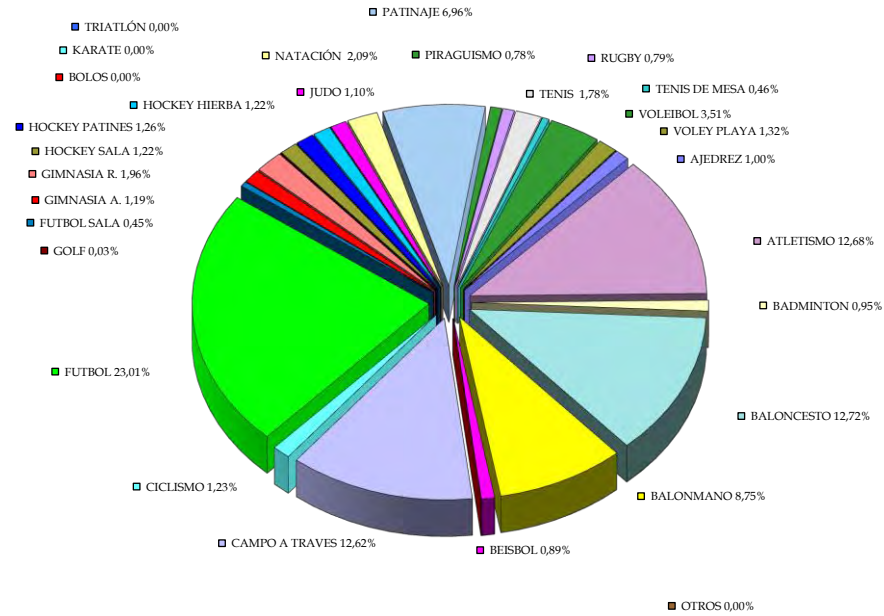
PARTICIPACION FOR MUNICIPIOS	TOTALES
CARREÑO	235
GIJON	8.258
VILLAVICIOSA	191
TOTAL	8.684

PARTICIPACION FOR DEPORTES	
AJEDREZ	150
ATLETISMO	1.027
BADMINTON	93
BALONCESTO	1.093
BALONMANO	768
BEISBOL	66
BOLOS	-
CAMPO A TRAVES	1.013
CICLISMO	82
FUTBOL	1.840
FUTBOL SALA	307
GIMNASIA A.	110
GIMNASIA R.	169
GOLF	51
HOCKEY SALA	93
HOCKEY PATINES	150
HOCKEY HIERBA	93
KARATE	-
JUDO	99
NATACION	184
PATINAJE	528
PIRAGUISMO	35
RUGBY	-
TENIS	179
TRIATLÓN	-
TENIS DE MESA	54
VOLEIBOL	314
VOLEY PLAYA	186
OTROS	-
TOTAL	8.684

PARTICIPACIÓN POR MUNICIPIOS

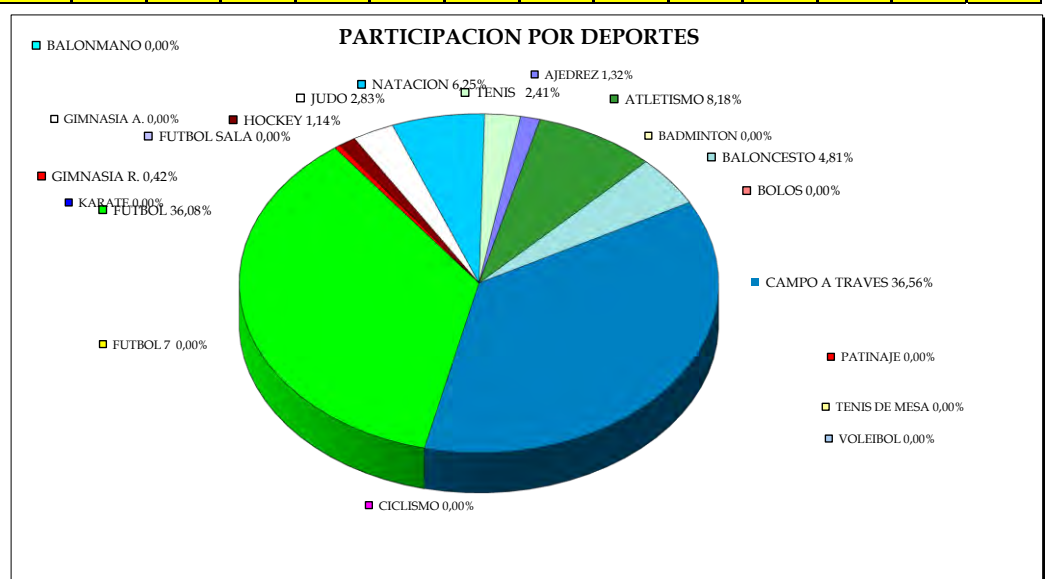


PARTICIPACION POR DEPORTES



NALON		Ajedrez	Atletismo	Badminton	Baloncesto	Balonmano	Beisbol	Bolos	C. a traves	Ciclismo	Futbol	Futbol 7	Futbol sala	Gimnasia R.	Gimnasi A.	Hockey pat.	Judo	Kárate	Natacion	Patinaje	Remo	Tenis	Tenis mesa	Voleibol	Otros	totales
CASO	-	-	-	-	-	-	-	-	-	-	-	-	-	-	-	-	-	-	-	-	-	-	-	-	-	-
LANGREO	22	31	-	50	-	-	-	-	314	-	360	-	-	3	-	19	-	-	35	-	-	40	-	-	-	874
LAVIANA	-	102	-	21	-	-	-	-	124	-	80	-	-	2	-	-	-	-	52	-	-	-	-	-	-	381
SAN MARTIN R.A.	-	3	-	9	-	-	-	-	170	-	160	-	-	2	-	-	47	-	17	-	-	-	-	-	-	408
SOBRESOBBIO	-	-	-	-	-	-	-	-	-	-	-	-	-	-	-	-	-	-	-	-	-	-	-	-	-	-
TOTAL	22	136	-	80	-	-	-	-	608	-	600	-	-	7	-	19	47	-	104	-	-	40	-	-	-	1.663

PARTICIPACION POR MUNICIPIOS	TOTALES
CASO	-
LANGREO	874
LAVIANA	381
SAN MARTIN R.A.	408
SOBRESOBBIO	-
TOTAL	1.663



PARTICIPACION POR DEPORTES	TOTALES
AJEDREZ	22
ATLETISMO	136
BADMINTON	-
BALONCESTO	80
BALONMANO	-
BOLOS	-
CAMPO A TRAVES	608
CICLISMO	600
FUTBOL	-
FUTBOL 7	-
FUTBOL SALA	-
GIMNASIA A.	-
GIMNASIA R.	7
HOCKEY	19
JUDO	47
KARATE	-
NATACION	104
PATINAJE	-
TENIS	40
TENIS DE MESA	-
VOLEIBOL	-
TOTAL	1.663

CUENCA NAVIA	Ajedrez	Atletismo	Badminton	Baloncesto	Balonmano	Beisbol	Bolos	C. a traves	Ciclismo	Futbol	Futbol 7	Futbol sala	Gimnasia R.	Gimnasia A.	Hockey	Judo	Karate	Natacion	Patinaje	Piraguismo	Remo	Tenis	Tenis mesa	Voleibol	totales
BOAL	-	5	-	12	-	-	-	40	-	-	-	9	-	-	-	-	-	-	-	-	-	-	-	-	66
COANA	-	-	-	-	-	-	-	25	-	40	-	-	-	-	-	-	-	-	-	-	-	-	-	-	65
ILLANO	-	-	-	-	-	-	-	6	-	-	-	-	-	-	-	-	-	-	-	-	-	-	-	-	6
NAVIA	-	-	-	53	-	-	-	48	-	80	-	47	4	-	-	-	-	43	-	3	-	-	-	-	278
VALDES	25	18	-	-	-	-	-	114	-	80	-	70	8	-	-	-	25	21	-	-	-	-	-	-	361
VILLAYON	-	-	-	-	-	-	-	30	-	-	-	-	-	-	-	-	-	-	-	-	-	-	-	-	30
TOTAL	25	23	-	65	-	-	-	263	-	200	-	126	12	-	-	-	25	64	-	3	-	-	-	-	806

PARTICIPACION POR MUNICIPIOS	TOTALES
BOAL	66
COANA	65
ILLANO	6
NAVIA	278
VALDES	361
VILLAYON	30
TOTAL	806

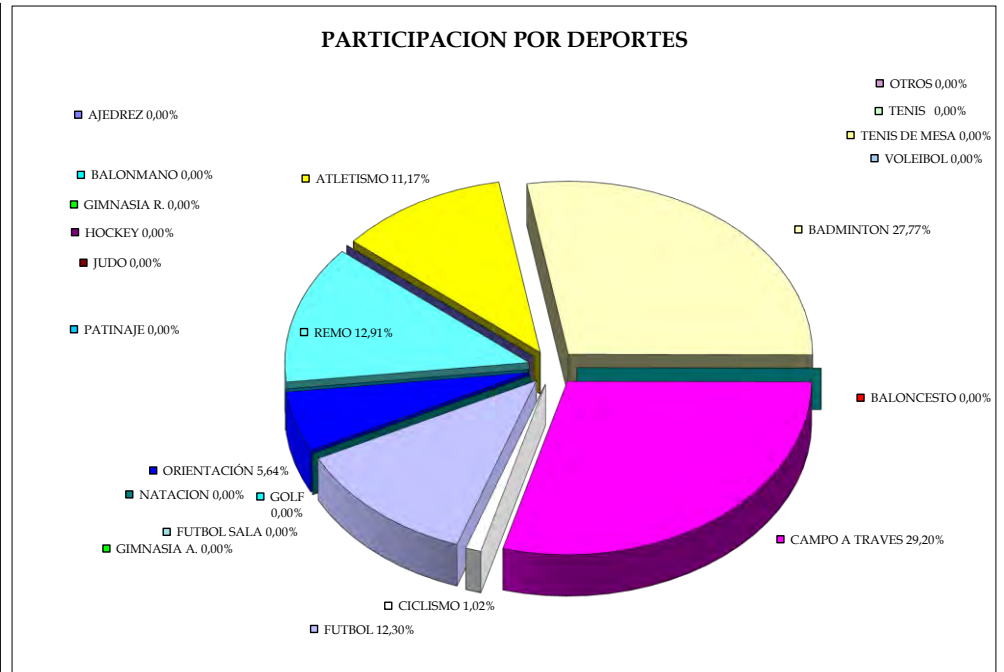
PARTICIPACION POR DEPORTES	TOTALES
AJEDREZ	25
ATLETISMO	23
BADMINTON	-
BALONCESTO	65
BALONMANO	-
BOLOS	-
CAMPO A TRAVES	263
CICLISMO	-
FUTBOL	200
FUTBOL SALA	126
GIMNASIA A.	-
GIMNASIA R.	12
HOCKEY	-
JUDO	-
KARATE	25
NATACION	64
PATINAJE	-
PIRAGUISMO	3
REMO	-
TENIS	-
TENIS DE MESA	-
VOLEIBOL	-
TOTAL	806



OSCOSES-EO	Ajedrez	Atletismo	Badminton	Baloncesto	Balonmano	Beisbol	Bolos	C. a traves	Ciclismo	Futbol	Futbol 7	Futbol sala	Gimnasia R.	Gimnasia A.	Golf	Hockey	Judo	Natacion	Orientación	Patinaje	Remo	Tenis	Tenis mesa	Voleibol	Otros	totales
CASTROPOL	-	104	107	-	-	-	-	104	-	-	-	-	-	-	-	-	-	-	42	-	117	-	-	-	-	474
EL FRANCO	-	-	-	-	-	-	-	19	-	20	-	-	-	-	-	-	-	-	-	-	-	-	-	-	-	39
GRANDAS DE SALIME	-	-	-	-	-	-	-	21	-	-	-	-	-	-	-	-	-	-	-	-	-	-	-	-	-	21
SANTA EULALIA O	-	-	-	-	-	-	-	-	-	-	-	-	-	-	-	-	-	-	-	-	-	-	-	-	-	-
SAN MARTIN DE OSCOS	-	-	-	-	-	-	-	-	-	-	-	-	-	-	-	-	-	-	-	-	-	-	-	-	-	-
SAN TIRSO DE ABRES	-	-	-	-	-	-	-	-	-	-	-	-	-	-	-	-	-	-	-	-	-	-	-	-	-	-
TAPIA DE CASARIEGO	-	3	6	-	-	-	-	63	-	60	-	-	-	-	-	-	-	-	-	-	1	-	-	-	-	133
TARAMUNDI	-	-	-	-	-	-	-	14	-	-	-	-	-	-	-	-	-	-	-	-	-	-	-	-	-	14
VEGADEO	-	2	158	-	-	-	-	64	10	40	-	-	-	-	-	-	-	-	13	-	8	-	-	-	-	295
VILLANUEVA DE OSCOS	-	-	-	-	-	-	-	-	-	-	-	-	-	-	-	-	-	-	-	-	-	-	-	-	-	-
	-	109	271	-	-	-	-	285	10	120	-	-	-	-	-	-	-	-	55	-	126	-	-	-	-	976

PARTICIPACION POR MUNICIPIOS	TOTALES
CASTROPOL	474
EL FRANCO	39
GRANDAS DE SALIME	21
SANTA EULALIA O	-
SAN MARTIN DE OSCOS	-
SAN TIRSO DE ABRES	-
TAPIA DE CASARIEGO	133
TARAMUNDI	14
VEGADEO	295
VILLANUEVA DE OSCOS	-
TOTAL	976

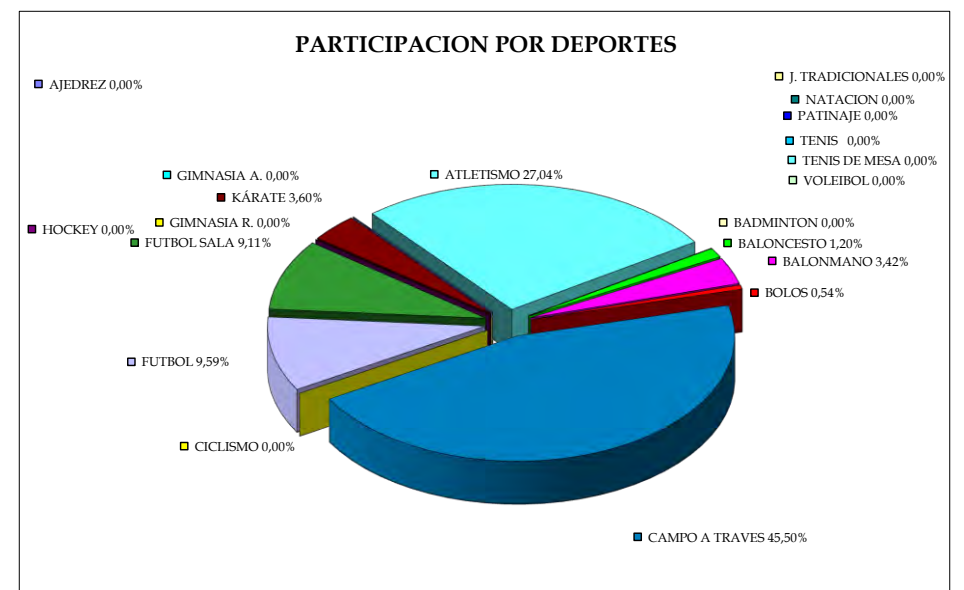
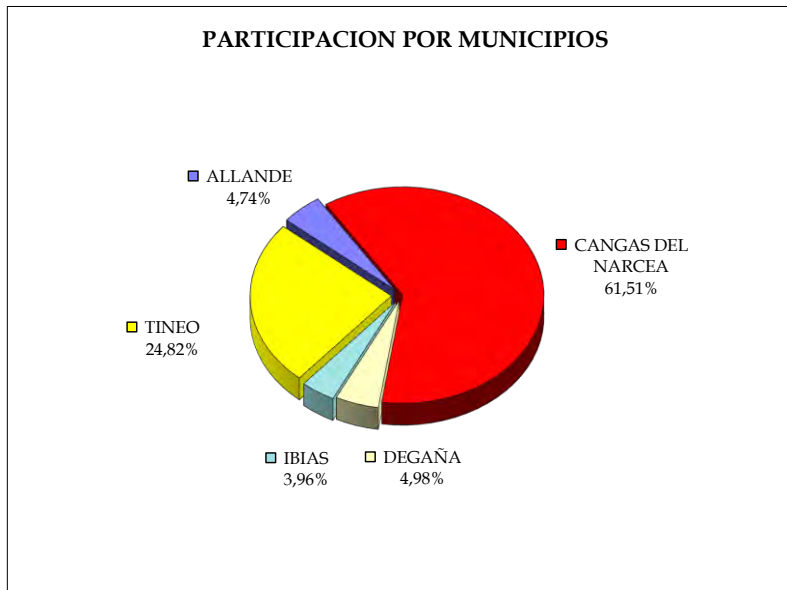
PARTICIPACION POR DEPORTES	TOTALES
AJEDREZ	-
ATLETISMO	109
BADMINTON	271
BALONCESTO	-
BALONMANO	-
CAMPO A TRAVES	285
CICLISMO	10
FUTBOL	120
FUTBOL SALA	-
GIMNASIA R.	-
GIMNASIA A.	-
GOLF	-
HOCKEY	-
JUDO	-
NATACION	-
ORIENTACIÓN	55
PATINAJE	-
REMO	126
TENIS	-
TENIS DE MESA	-
VOLEIBOL	-
OTROS	-
TOTAL	976



OCIDENTE SUR	Ajedrez	Atletismo	Badminton	Baloncesto	Balonmano	Beisbol	Bolos	C. a traves	Ciclismo	Futbol	Futbol 7	Futbol sala	Gimnasia R.	Gimnasi A.	Hockey	Kárate	Natacion	Patinaje	Remo	Tenis	Tenis mesa	Voleibol	Tradicional	totales
ALLANDE	-	22	-	-	-	-	-	57	-	-	-	-	-	-	-	-	-	-	-	-	-	-	-	79
CANGAS DEL NARCEA	-	343	-	20	57	-	9	407	-	60	-	70	-	-	-	60	-	-	-	-	-	-	-	1.026
DEGAÑA	-	10	-	-	-	-	-	34	-	-	-	39	-	-	-	-	-	-	-	-	-	-	-	83
IBIAS	-	11	-	-	-	-	-	55	-	-	-	-	-	-	-	-	-	-	-	-	-	-	-	66
TINEO	-	65	-	-	-	-	-	206	-	100	-	43	-	-	-	-	-	-	-	-	-	-	-	414
	-	451	-	20	57	-	9	759	-	160	-	152	-	-	-	60	-	-	-	-	-	-	-	1.668

PARTICIPACION POR MUNICIPIOS	TOTALES
ALLANDE	79
CANGAS DEL NARCEA	1.026
DEGAÑA	83
IBIAS	66
TINEO	414
TOTAL	1.668

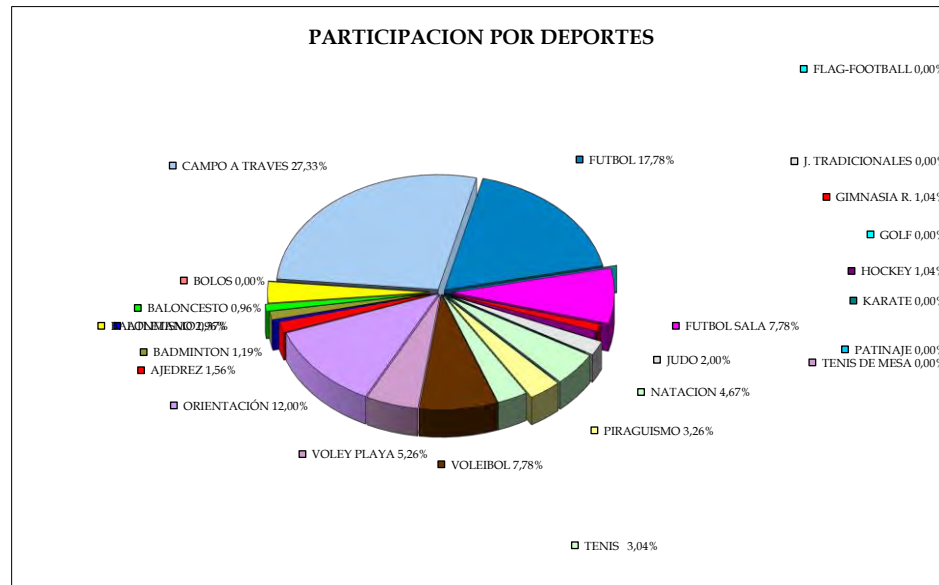
PARTICIPACION POR DEPORTES	TOTALES
AJEDREZ	-
ATLETISMO	451
BADMINTON	-
BALONCESTO	20
BALONMANO	57
BOLOS	9
CAMPO A TRAVES	759
CICLISMO	-
FUTBOL	160
FUTBOL SALA	152
GIMNASIA R.	-
GIMNASIA A.	-
HOCKEY	-
KÁRATE	60
NATACION	-
PATINAJE	-
TENIS	-
TENIS DE MESA	-
VOLEIBOL	-
J. TRADICIONALES	-
TOTAL	1.668



ORIENTE	Ajedrez	Atletismo	Badminton	Baloncesto	Balonmano	Beisbol	Bolos	C. a traves	Ciclismo	Futbol	Flag-football	Futbol sala	Gimnasia R.	Gimnasi A.	Golf	Hockey	Judo	Karate	Natacion	Patinaje	Piragüismo	Tenis	Tenis mesa	Voleibol	Voley-playa	Orientación	Tradicional	totales
AMIEVA	-	-	-	-	-	-	-	-	-	-	-	-	-	-	-	-	-	-	-	-	-	-	-	-	-	-	-	-
CABRALES	-	-	-	-	-	-	53	-	-	-	-	33	-	-	-	-	-	-	-	-	-	-	-	-	-	-	-	86
CANGAS DE ONIS	-	-	16	-	-	-	-	121	-	60	-	-	-	-	-	-	-	-	13	-	9	9	-	-	-	51	-	279
LLANES	-	5	-	13	-	-	-	44	-	120	-	15	14	-	-	11	-	-	-	-	-	14	-	43	6	33	-	318
ONIS	-	-	-	-	-	-	-	31	-	-	-	-	-	-	-	-	-	-	-	-	-	-	-	-	-	-	-	31
PARRES	-	-	-	-	-	-	-	77	-	20	-	21	-	-	-	-	-	-	46	-	13	-	-	51	39	42	-	309
PEÑAMELLERA ALTA	-	-	-	-	-	-	-	-	-	-	-	-	-	-	-	-	-	-	-	-	-	-	-	-	-	-	-	-
PEÑAMELLERA BAJA	-	-	-	-	-	-	-	-	-	-	-	-	-	-	-	-	-	-	-	-	-	-	-	-	-	-	-	-
PONGA	-	-	-	-	-	-	-	-	-	-	-	-	-	-	-	-	-	-	-	-	-	-	-	-	-	-	-	-
RIBADEDEVA	-	-	-	-	-	-	-	-	-	-	-	-	-	-	-	-	27	-	-	-	-	-	-	-	-	-	-	27
RIBADESELLA	21	-	-	-	40	-	-	43	-	40	-	36	-	-	3	-	-	-	4	-	22	18	-	11	26	36	-	300
TOTAL	21	5	16	13	40	-	-	369	-	240	-	105	14	-	-	14	27	-	63	-	44	41	-	105	71	162	-	1.350

PARTICIPACION POR MUNICIPIOS	TOTALES
AMIEVA	-
CABRALES	86
CANGAS DE ONIS	279
LLANES	318
ONIS	31
PARRES	309
PEÑAMELLERA ALTA	-
PEÑAMELLERA BAJA	-
PONGA	-
RIBADEDEVA	27
RIBADESELLA	300
TOTAL	1.350

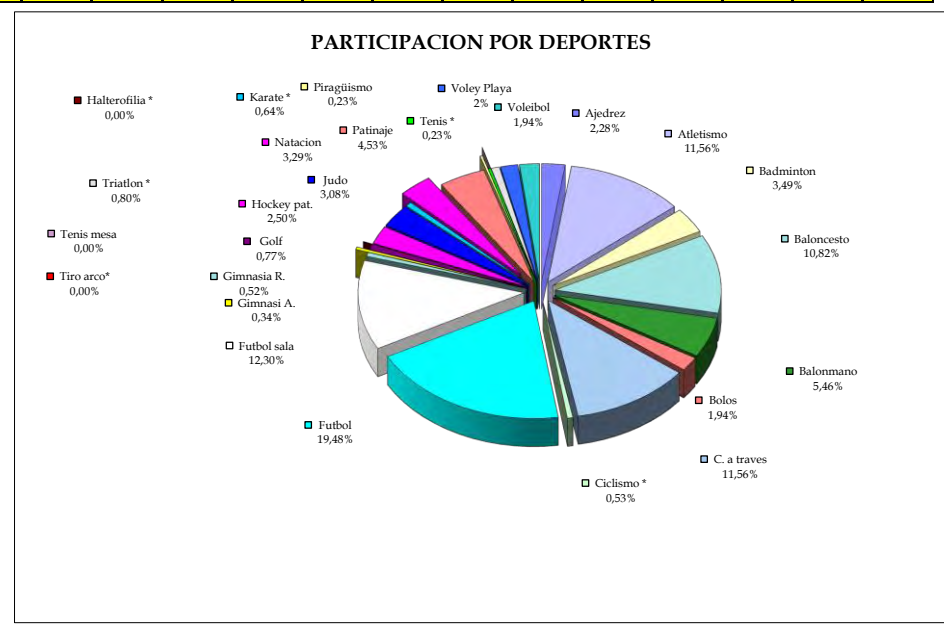
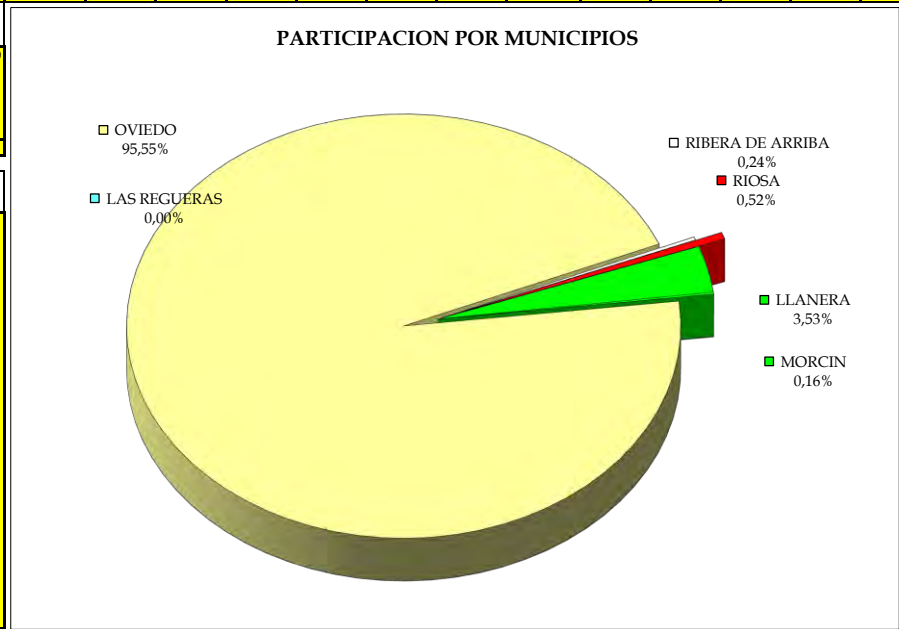
PARTICIPACION POR DEPORTES	TOTALES
AJEDREZ	21
ATLETISMO	5
BADMINTON	16
BALONCESTO	13
BALONMANO	40
BOLOS	-
CAMPO A TRAVES	369
FUTBOL	240
FLAG-FOOTBALL	-
FUTBOL SALA	105
GIMNASIA R.	14
GOLF	14
HOCKEY	14
JUDO	27
KARATE	-
NATACION	63
PATINAJE	-
PIRAGUISMO	44
TENIS	41
TENIS DE MESA	-
VOLEIBOL	105
VOLEY PLAYA	71
ORIENTACIÓN	162
J. TRADICIONALES	-
TOTAL	1.350



OVIEDO	Ajedrez	Atletismo	Badminton	Baloncesto	Balonmano	Bolos	C. a traves	Ciclismo*	Futbol	Futbol sala	Gimnasia R.	Gimnasi A.	Golf	Halterofilia*	Hockey pat.	Judo	Karate*	Natacion	Patinaje	Piragüismo	Tenis*	Tenis mesa	Tiro arco*	Triatlon*	Voley Playa	Voleibol	Totales
LAS REGUERAS	-	-	-	-	-	-	-	-	-	-	-	-	-	-	-	-	-	-	-	-	-	-	-	-	-	-	-
LLANERA	-	69	-	66	-	-	69	-	80	15	5	-	-	-	-	-	-	-	-	-	-	-	-	-	-	-	304
MORCIN	-	-	-	-	-	-	-	-	-	14	-	-	-	-	-	-	-	-	-	-	-	-	-	-	-	-	14
OVIEDO	197	928	276	867	471	167	928	46	1.560	1.032	40	29	66	-	216	266	55	284	391	19	20	-	-	69	146	167	8.240
RIBERA DE ARRIBA	-	-	-	-	-	-	-	-	20	-	-	-	-	-	-	-	-	-	-	1	-	-	-	-	-	-	21
RIOSÁ	-	-	25	-	-	-	-	-	20	-	-	-	-	-	-	-	-	-	-	-	-	-	-	-	-	-	45
TOTAL	197	997	301	933	471	167	997	46	1.680	1.061	45	29	66	-	216	266	55	284	391	20	20	-	-	69	146	167	8.624

PARTICIPACION POR MUNICIPIOS	TOTALES
LAS REGUERAS	0
LLANERA	304
MORCIN	14
OVIEDO	8.240
RIBERA DE ARRIBA	21
RIOSÁ	45
TOTAL	8.624

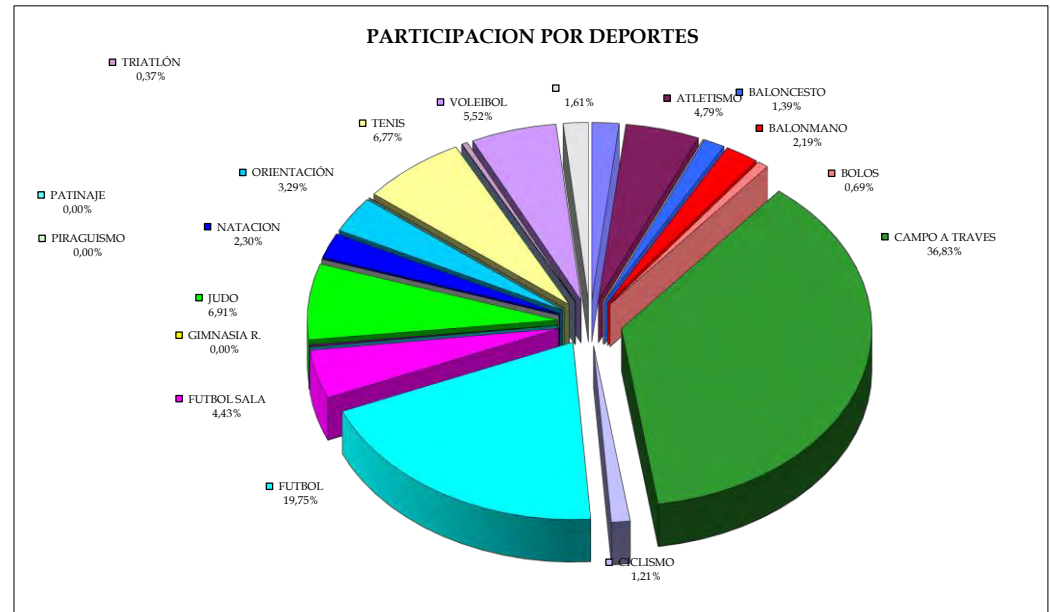
PARTICIPACION POR DEPORTES	TOTALES
AJEDREZ	197
ATELETISMO	997
BADMINTON	301
BALONCESTO	933
BALONMANO	471
BOLOS	167
CAMPO A TRAVES	997
CICLISMO	46
FUTBOL	1.680
FUTBOL SALA	1.061
GIMNASIA R.	45
GIMNASIA A.	29
GOLF	66
HALTEROFILIA	-
HOCKEY PATINES	216
JUDO	266
KARATE	55
NATACION	284
PATINAJE	391
PIRAGUISMO	20
TENIS	20
TENIS DE MESA	-
TIRO CON ARCO	-
TRIATLON	69
VOLEY PLAYA	146
VOLEIBOL	167
TOTAL	8.624



COMARCA SIDRA	Ajedrez	Atletismo	Badminton	Baloncesto	Balonmano	Beisbol	Bolos	C. a traves	Ciclismo	Futbol	Futbol 7	Futbol sala	Gimnasia R.	Gimnasi A.	Golf	Judo	Kárate	Natacion	Orientación	Patinaje	Piragüismo	Tenis	Tenis mesa	Triatlón	Voleibol	Voley Playa	totales
BIMENES	-	-	-	-	-	-	-	-	-	-	-	-	-	-	-	-	-	-	-	-	-	-	-	-	-	-	-
CABRANES	-	-	-	-	-	-	-	-	-	-	-	-	-	-	-	-	-	-	-	-	-	-	-	-	-	-	-
CARAVIA	-	-	-	-	-	-	-	-	-	-	-	-	-	-	-	-	-	-	-	-	-	-	-	-	-	-	-
COLUNGA	-	-	-	-	-	-	-	-	-	-	-	20	-	-	-	-	-	-	29	-	-	-	-	-	-	-	49
NAVA	4	-	-	-	-	-	-	127	13	60	-	-	-	-	-	-	-	-	-	-	-	-	-	-	-	-	200
NOREÑA	-	20	-	9	-	-	-	153	-	100	-	-	-	-	-	49	-	-	27	-	-	-	35	-	-	67	460
PILONA	-	13	-	-	-	-	-	40	-	60	-	24	-	-	-	-	-	-	34	-	-	-	-	-	-	-	171
SARIEGO	-	-	-	-	-	-	-	-	-	-	-	-	-	-	-	-	-	-	-	-	-	-	-	-	-	-	-
SIERO	44	98	-	29	60	-	19	687	20	320	-	77	-	-	5	140	-	63	-	-	-	150	-	10	84	44	1.806
TOTAL	48	131	-	38	60	-	19	1.007	33	540	-	121	-	-	5	189	-	63	90	-	-	185	-	10	151	44	2.734

PARTICIPACION POR MUNICIPIOS	TOTALES
BIMENES	-
CABRANES	-
CARAVIA	-
COLUNGA	49
NAVA	204
NOREÑA	460
PILONA	171
SARIEGO	-
SIERO	1.850
TOTAL	2.734

PARTICIPACION POR DEPORTES	TOTALES
AJEDREZ	48
ATLETISMO	131
BADMINTON	-
BALONCESTO	38
BALONMANO	60
BOLOS	19
CAMPO A TRAVES	1.007
CICLISMO	33
FUTBOL	540
FUTBOL SALA	121
GIMNASIA R.	-
GIMNASIA A.	-
GOLF	5
JUDO	189
KARATE	-
NATACION	63
ORIENTACIÓN	90
PATINAJE	-
PIRAGUISMO	-
TENIS	185
TENIS DE MESA	-
TRIATLÓN	10
VOLEIBOL	151
VOLEY PLAYA	44
TOTAL	2.734



LANGREO	6	120	7	140	5	100	18	360
LAS REGUERAS							0	0
LAVIANA	2	40	1	20	1	20	4	80
LENA	0	0	0	0	1	20	1	20
LLANERA	1	20	2	40	1	20	4	80
LLANES	2	40	2	40	2	40	6	120
MIERES	4	80	5	100	5	100	14	280
MORCIN							0	0
MUROS DEL NALON	1	20					1	20
NAVA	1	20	1	20	1	20	3	60
NAVIA	2	40	1	20	1	20	4	80
NORENA	1	20	2	40	1	20	4	80
ONIS							0	0
OVIEDO	19	380	32	640	27	540	78	1560
PARRES	0	0	0	0	1	20	1	20
PEÑAMELLERA ALTA							0	0
PEÑAMELLERA BAJA	0	0	0	0	0		0	0
PESOZ							0	0
PILONA	1	20	1	20	1	20	3	60
PONGA							0	0
PRAVIA	0	0	2	40	1	20	3	60
PROAZA							0	0
QUIROS							0	0
RIBADEDEVA	0	0	0	0	0	0	0	0
RIBADESELLA	0	0	1	20	1	20	2	40
RIBERA DE ARRIBA							0	0
RIOSA	0	0	1	20	1	20	2	40
SALAS	1	20	1	20	1	20	3	60
SAN MARTIN DE OSCOS							0	0
SAN MARTIN R.A.	2	40	3	60	3	60	9	180
SAN TIRSO DE ABRES							0	0
SANTA EULALIA O.							0	0

SANTO ADRIANO							0	0
SARIEGO		0	0	0	0	0	0	0
SIERO	4	80	6	120	6	120	16	320
SOBRESCOBIO							0	0
SOMIEDO							0	0
SOTO DEL BARCO	1	20	1	20	1	20	3	60
TAPIA DE CASARIEGO	1	20	1	20	1	20	3	60
TARAMUNDI							0	0
TEVERGA							0	0
TINEO	2	40	1	20	2	40	5	100
VALDES	0	0	2	40	2	40	4	80
VEGADEO	1	20	1	20	0	0	2	40
VILLANUEVA DE OSCOS							0	0
VILLAVICIOSA	1	20	1	20	1	20	3	60
VILLAYON							0	0
YERNES Y TAMEZA							0	0
TOTAL	108	2160	131	2620	124	2480	364	7280

EQUIPOS: FUTBOL								
ZONAS	alevín		infantil		cadete		T. Equip.	T. Particip.
AVILÉS	19	380	21	420	18	360	58	1160
CAUDAL	5	100	6	120	7	140	18	360
GIJÓN	36	720	35	700	36	720	107	2140
GRADO	2	40	1	20	2	40	5	100
NALÓN	10	200	11	220	9	180	30	600
NAVIA	2	40	4	80	4	80	10	200
OCCIDENTE	3	60	2	40	3	60	8	160
ORIENTE	3	60	4	80	5	100	12	240
OSCOS EO	2	40	2	40	2	40	6	120
OVIEDO	20	400	35	700	29	580	84	1680

COMUNIDAD SIDRA	7	140	10	200	9	180	26	520
TOTAL	109	2180	131	2620	124	2480	364	7280

HOJA DE RECOGIDA DE DATOS DE PARTICIPACION DE EQUIPOS POR CATEGORÍAS

ZONA DE CAUDAL

DEPORTE	BENJAMIN		ALEVIN		INFANTIL		CADETE		JUVENIL		TOTAL
	MASCULINO	FEMENINO	MASCULINO	FEMENINO	MASCULINO	FEMENINO	MASCULINO	FEMENINO	MASCULINO	FEMENINO	
BALONCESTO	-	-	1	3	-	1	1	1	-	-	7
BALONMANO	-	-	1	1	-	-	-	1	-	-	3
FUTBOL	-	-	5	-	6	-	7	-	-	-	18
FUTBOL SALA	10	-	2	-	-	-	-	-	-	-	12
VOLEIBOL	-	-	0	-	-	-	-	-	-	-	-
HOCKEY P.	4	-	8	-	-	-	-	-	-	-	12
TOTAL	14	-	17	4	6	1	8	2	-	-	52
TOTAL	14	-	21	4	7	1	10	2	-	-	52

HOJA DE RECOGIDA DE DATOS DE PARTICIPACION DE EQUIPOS POR CATEGORÍAS

ZONA DE AVILES

DEPORTE	BENJAMIN		ALEVIN		INFANTIL		CADETE		JUVENIL		TOTAL
	MASCULINO	FEMENINO	MASCULINO	FEMENINO	MASCULINO	FEMENINO	MASCULINO	FEMENINO	MASCULINO	FEMENINO	
BALONCESTO	6	9	4	9	5	9	4	6	-	-	52
BALONMANO	7	-	4	-	4	-	2	-	-	-	17
FUTBOL	-	-	19	-	21	-	18	-	-	-	58
FUTBOL SALA	10	-	-	-	-	-	-	-	-	-	10
VOLEIBOL	-	4	0	7	-	3	-	2	-	-	16
HOCKEY P.	-	-	0	-	-	-	-	-	-	-	-
TOTAL	23	13	27	16	30	12	24	8	-	-	153
TOTAL	36	13	43	16	42	12	32	8	-	-	153

HOJA DE RECOGIDA DE DATOS DE PARTICIPACION DE EQUIPOS POR CATEGORÍAS

ZONA DE GIJON

DEPORTE	BENJAMIN		ALEVIN		INFANTIL		CADETE		JUVENIL		TOTAL
	MASCULINO	FEMENINO	MASCULINO	FEMENINO	MASCULINO	FEMENINO	MASCULINO	FEMENINO	MASCULINO	FEMENINO	
BALONCESTO	16	9	16	12	12	9	11	8	-	-	93
BALONMANO	13	3	13	5	8	7	6	3	-	-	58
FUTBOL	-	-	36	-	35	-	36	-	-	-	107
FUTBOL SALA	28	-	1	-	-	-	-	-	-	-	29
VOLEIBOL	-	5	0	4	-	8	1	9	-	-	27
HOCKEY P.	6	-	6	-	-	-	-	-	-	-	12
TOTAL	63	17	72	21	55	24	54	20	-	-	326
TOTAL	80	17	93	21	79	24	74	20	-	-	326

HOJA DE RECOGIDA DE DATOS DE PARTICIPACION DE EQUIPOS POR CATEGORÍAS

ZONA DE GRADO

DEPORTE	BENJAMIN		ALEVIN		INFANTIL		CADETE		JUVENIL		TOTAL
	MASCULINO	FEMENINO	MASCULINO	FEMENINO	MASCULINO	FEMENINO	MASCULINO	FEMENINO	MASCULINO	FEMENINO	
BALONCESTO	-	-	-	-	-	-	-	-	-	-	-
BALONMANO	-	-	-	-	-	-	-	-	-	-	-
FÚTBOL	-	-	2	-	1	-	2	-	-	-	5
FUTBOL SALA	-	-	3	1	-	-	-	-	-	-	4
VOLEIBOL	-	-	-	-	-	-	-	-	-	-	-
HOCKEY P.	1	-	-	-	-	-	-	-	-	-	1
TOTAL	1	-	5	1	1	-	2	-	-	-	10
TOTAL	1		6		1		2		-		10

HOJA DE RECOGIDA DE DATOS DE PARTICIPACION DE EQUIPOS POR CATEGORÍAS

ZONA DE NALON

DEPORTE	BENJAMIN		ALEVIN		INFANTIL		CADETE		JUVENIL		TOTAL
	MASCULINO	FEMENINO	MASCULINO	FEMENINO	MASCULINO	FEMENINO	MASCULINO	FEMENINO	MASCULINO	FEMENINO	
BALONCESTO	2	-	3	-	1	1	1	-	-	-	8
BALONMANO	-	-	-	-	-	-	-	-	-	-	-
FÚTBOL	-	-	10	-	11	-	9	-	-	-	30
FUTBOL SALA	-	-	-	-	-	-	-	-	-	-	-
VOLEIBOL	-	-	0	-	-	-	-	-	-	-	-
HOCKEY P.	2	-	0	-	-	-	-	-	-	-	2
TOTAL	4	-	13	-	12	1	10	-	-	-	40
TOTAL	4		13		13		10		-		40

HOJA DE RECOGIDA DE DATOS DE PARTICIPACION DE EQUIPOS POR CATEGORÍAS

ZONA DE NAVIA

DEPORTE	BENJAMIN		ALEVIN		INFANTIL		CADETE		JUVENIL		TOTAL
	MASCULINO	FEMENINO	MASCULINO	FEMENINO	MASCULINO	FEMENINO	MASCULINO	FEMENINO	MASCULINO	FEMENINO	
BALONCESTO	1	-	1	1	1	-	1	-	-	-	5
BALONMANO	-	-	-	-	-	-	-	-	-	-	-
FÚTBOL	-	-	2	-	4	-	4	-	-	-	10
FUTBOL SALA	6	-	8	-	-	-	-	-	-	-	14
VOLEIBOL	-	-	-	-	-	-	-	-	-	-	-
HOCKEY P.	-	-	-	-	-	-	-	-	-	-	-
TOTAL	7	-	11	1	5	-	5	-	-	-	29
TOTAL	7		12		5		5		-		29

HOJA DE RECOGIDA DE DATOS DE PARTICIPACION DE EQUIPOS POR CATEGORÍAS

ZONA DE OSCOS EO

DEPORTE	BENJAMIN		ALEVIN		INFANTIL		CADETE		JUVENIL		TOTAL
	MASCULINO	FEMENINO	MASCULINO	FEMENINO	MASCULINO	FEMENINO	MASCULINO	FEMENINO	MASCULINO	FEMENINO	
BALONCESTO	2	-	-	-	1	1	1	-	-	-	5
BALONMANO	-	-	-	-	-	-	-	-	-	-	-
FÚTBOL	-	-	2	-	2	-	2	-	-	-	6
FUTBOL SALA	1	-	2	-	1	-	1	-	-	-	5
VOLEIBOL	-	-	-	-	-	-	-	-	-	-	-
HOCKEY P.	-	-	-	-	-	-	-	-	-	-	-
TOTAL	3	-	4	-	4	1	4	-	-	-	16
TOTAL	3		4		5		4		-		16

HOJA DE RECOGIDA DE DATOS DE PARTICIPACION DE EQUIPOS POR CATEGORÍAS

ZONA DE OCCIDENTE SUR

DEPORTE	BENJAMIN		ALEVIN		INFANTIL		CADETE		JUVENIL		TOTAL
	MASCULINO	FEMENINO	MASCULINO	FEMENINO	MASCULINO	FEMENINO	MASCULINO	FEMENINO	MASCULINO	FEMENINO	
BALONCESTO	-	-	-	-	1	-	1	-	-	-	2
BALONMANO	3	-	5	-	-	-	-	-	-	-	8
FÚTBOL	-	-	3	-	2	-	3	-	-	-	8
FUTBOL SALA	5	-	6	-	-	1	1	1	-	-	14
VOLEIBOL	-	-	-	-	-	-	-	-	-	-	-
HOCKEY P.	-	-	-	-	-	-	-	-	-	-	-
TOTAL	8	-	14	-	3	1	5	1	-	-	32
TOTAL	8		14		4		6		-		32

HOJA DE RECOGIDA DE DATOS DE PARTICIPACION DE EQUIPOS POR CATEGORÍAS

ZONA DE ORIENTE

DEPORTE	BENJAMIN		ALEVIN		INFANTIL		CADETE		JUVENIL		TOTAL
	MASCULINO	FEMENINO	MASCULINO	FEMENINO	MASCULINO	FEMENINO	MASCULINO	FEMENINO	MASCULINO	FEMENINO	
BALONCESTO	-	-	-	-	-	-	1	-	-	-	1
BALONMANO	-	2	-	1	-	-	-	-	-	-	3
FÚTBOL	-	-	3	-	4	-	5	-	-	-	12
FUTBOL SALA	6	-	2	-	1	-	-	1	-	-	10
VOLEIBOL	-	2	-	2	2	1	1	2	-	-	10
HOCKEY P.	-	-	-	-	-	-	-	-	-	-	-
TOTAL	6	4	5	3	7	1	7	3	-	-	36
TOTAL	10		8		8		10		-		36

HOJA DE RECOGIDA DE DATOS DE PARTICIPACION DE EQUIPOS POR CATEGORÍAS

ZONA DE OVIEDO

BENJAMIN	ALEVIN	INFANTIL	CADETE	JUVENIL	TOTAL
----------	--------	----------	--------	---------	-------

DEPORTE	MASCULINO	FEMENINO	MASCULINO	FEMENINO	MASCULINO	FEMENINO	MASCULINO	FEMENINO	MASCULINO	FEMENINO	
BALONCESTO	7	5	14	11	9	5	10	7	-	-	68
BALONMANO	13	2	10	3	3	2	2	1	-	-	36
FÚTBOL	-	-	20	-	35	-	29	-	-	-	84
FUTBOL SALA	56	3	10	1	4	2	5	1	-	-	82
VOLEIBOL	2	-	-	3	-	5	-	3	-	-	13
HOCHEY P.	8	-	5	-	3	-	-	-	-	-	16
TOTAL	86	10	59	18	54	14	46	12	-	-	299
TOTAL	96		77		68		58		-		299

HOJA DE RECOGIDA DE DATOS DE PARTICIPACION DE EQUIPOS POR CATEGORÍAS

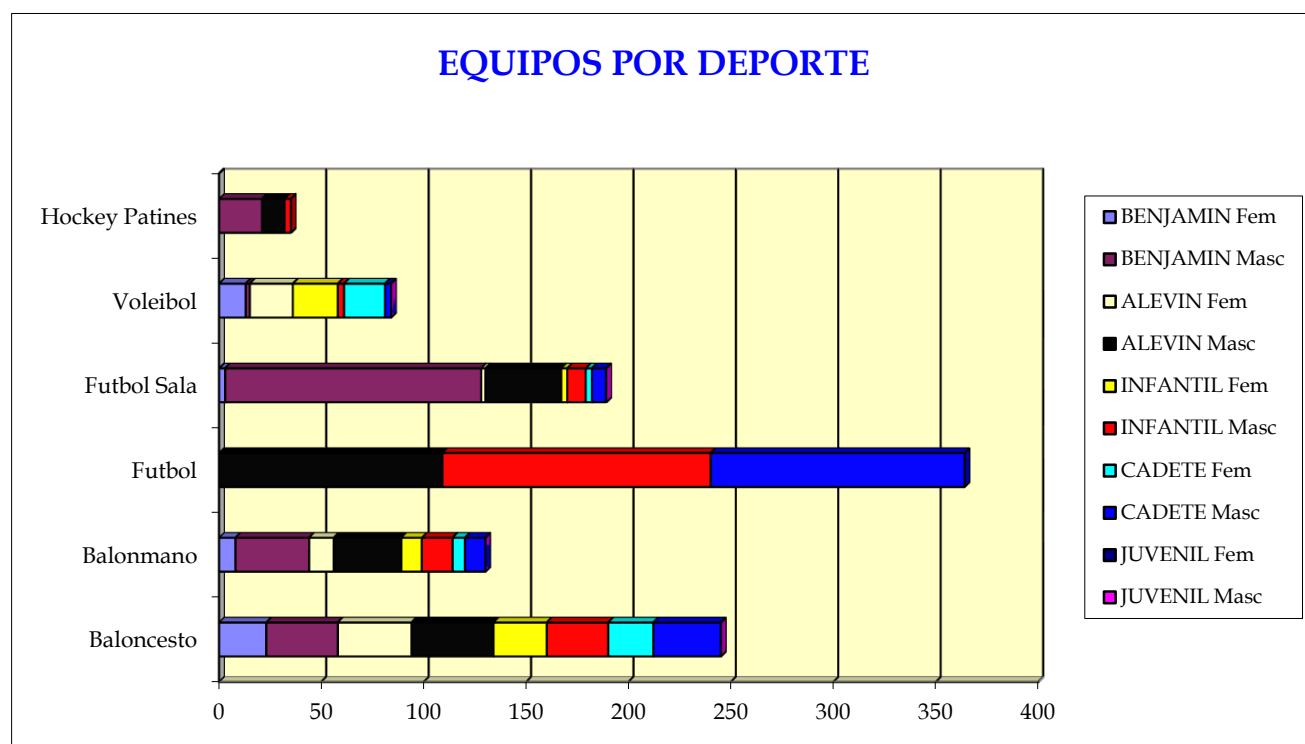
ZONA DE COMARCA DE LA SIDRA

DEPORTE	BENJAMIN		ALEVIN		INFANTIL		CADETE		JUVENIL		TOTAL
	MASCULINO	FEMENINO	MASCULINO	FEMENINO	MASCULINO	FEMENINO	MASCULINO	FEMENINO	MASCULINO	FEMENINO	
BALONCESTO	1	-	1	-	-	-	2	-	-	-	4
BALONMANO	-	1	-	2	-	1	-	1	-	-	5
FÚTBOL	-	-	7	-	10	-	9	-	-	-	26
FUTBOL SALA	3	-	3	-	3	-	1	1	-	-	11
VOLEIBOL	-	2	-	5	1	5	1	4	-	-	18
HOCKEY P.	-	-	-	-	-	-	-	-	-	-	-
TOTAL	4	3	11	7	14	6	13	6	-	-	64
TOTAL	7		18		20		19		-		64

DEPORTE	BENJAMIN		ALEVIN		INFANTIL		CADETE		JUVENIL		TOTAL
	MASCULINO	FEMENINO	MASCULINO	FEMENINO	MASCULINO	FEMENINO	MASCULINO	FEMENINO	MASCULINO	FEMENINO	
BALONCESTO	35	23	40	36	30	26	33	22	-	-	245
BALONMANO	36	8	33	12	15	10	10	6	-	-	130
FÚTBOL	-	-	109	-	131	-	124	-	-	-	364
FUTBOL SALA	125	3	37	2	9	3	7	3	-	-	189
VOLEIBOL	2	13	-	21	3	22	3	20	-	-	84
HOCKEY P.	21	-	11	-	3	-	-	-	-	-	35
TOTAL	219	47	230	71	191	61	177	51	-	-	1.047
TOTAL	266		301		252		228		-		1.047

EQUIPOS POR DEPORTES. 2008/09

	BENJAMIN		ALEVIN		INFANTIL		CADETE		JUVENIL		SUMAS		TOTAL
	Fem	Masc	Fem	Masc	Fem	Masc	Fem	Masc	Fem	Masc	Fem	Masc	
<i>Baloncesto</i>	23	35	36	40	26	30	22	33	0	0	107	138	245
<i>Balonmano</i>	8	36	12	33	10	15	6	10	0	0	36	94	130
<i>Futbol</i>	0	0	0	109	0	131	0	124	0	0	0	364	364
<i>Futbol Sala</i>	3	125	2	37	3	9	3	7	0	0	11	178	189
<i>Voleibol</i>	13	2	21	0	22	3	20	3	0	0	76	8	84
<i>Hockey Patines</i>	0	21	0	11	0	3	0	0	0	0	0	35	35
Totales	47	219	71	230	61	191	51	177	0	0	230	817	1047



	A	B	C	D	E	F	G	H	I	J	K	L	M	N	O	P	Q	R	S	T	U	V	W	X	Y	Z	AA	AB	AC	AD	AE	AF	AG
1	CAUDAL												AVILES										GIJON										
2	B.M	B.F.	A.M.	A.F.	I.M.	I.F.	C.M.	C.F.	J.M.	J.F.	TOTAL	B.M	B.F.	A.M.	A.F.	I.M.	I.F.	C.M.	C.F.	J.M.	J.F.	TOTAL	B.M.	B.F.	A.M.	A.F.	I.M.	I.F.	C.M.	C.F.	J.M.	J.F.	
3	<i>Ajedrez</i>	21	17	12	5	17	1	5			78	22		9	2	3	4	4	1			45	54	16	39	2	25	9	4	1			
4	<i>Atletismo</i>	19	13	14	10	14	6		1		77	37	35	28	24	21	14	24	12			195	308	186	132	118	89	109	38	47			
5	<i>Badminton</i>	1	2	6	12		2		1		24	9	4	10	8	6	4	1	2			44	13	21	18	11	14	10	3	3			
6	<i>Baloncesto</i>			13	35		10	21	24		103	62	109	55	103	61	111	40	64			605	193	103	203	139	143	99	123	90			
7	<i>Balonmano</i>			9	12			15			36	58	10	54	1	49	3	25				200	167	32	173	68	111	89	85	43			
8	<i>Bolos</i>										0			7		5		2	2			16											
9	<i>Beisbol</i>										0											0			16	13				32	5		
10	<i>Campo T.</i>	27	11	11	10	10	8	10	4		91	33	33	28	24	21	14	24	12			189	306	185	131	117	89	102	38	45			
11	<i>Ciclismo</i>										0	3		1		5	2	2				13	23	9	12	4	16	1	16	1			
12	<i>Futbol</i>			100		120		140			360			380		420		360				1160			720		700		720				
13	<i>Futbol sala</i>	109		31							140	114	1									115	284	11	12								
14	<i>Flag-football</i>										0											0											
15	<i>Gimnasia R.</i>		5		3		4				12		46		12		6		2			66	2	110		36		14		7			
16	<i>Gimnasia A.</i>										0											0	11	55	2	21		21					
17	<i>Golf</i>										0						1		1			2	9	6	10	3	8	3	8	4			
18	<i>Halterofilia</i>										0											0											
19	<i>Hockey</i>	134									134											0	38	36			51	25					
20	<i>Hockey sala</i>																					0	20		27		26		20				
21	<i>hockey hierba</i>																					0	20		27		26		20				
22	<i>Judo</i>			7		6	1	3			17			33	10	22	10	6	5			86			62	15	5	3	9	5			
23	<i>Karate</i>										0	10	7	6	8	6	8	6	4			55											
24	<i>Natacion</i>	19	11	12	20	10	14				86	32	21	29	31							113	67	74	13	30							
25	<i>Orientación</i>										0											0											
26	<i>Patinaje</i>										0											0	159	219	58	76	6	10					
27	<i>Piragüismo</i>										0	8	2	3	1	11	4					29	3	1	9	2	14	6					
28	<i>Tenis</i>	11		8							19	4	2	22	4	11						43	46	18	53	30	12	20					
29	<i>Tenis mesa</i>										0			19	7	18	4	6	6			60			18	10	22	2	2				
30	<i>Tiro con Arco</i>										0											0											
31	<i>Triatlon</i>										0			1	2	2	6	6				17											
32	<i>Voleibol</i>										0	1	37	11	56		33		25			163		51		39		113	13	98			
33	<i>Otros</i>										0											0											
34	<i>Rugby</i>										0											0											
35	<i>Fútbol 7</i>										0			75	2							77											
36	<i>Ergo remo</i>										0	1	1	1	2	2						7											
37	<i>Voley playa</i>										0		27		27		31		23			108		47	34	4	56	7	38				
38		341	59	223	107	177	46	194	30	0	0	1177	394	335	772	324	663	255	506	159	0	0	3408	1723	1180	1769	738	1413	643	1169	349	0	0

	A	B	C	D	E	F	G	H	I	J	K	L	M	N	O	P	Q	R	S	T	U	V	W	X	Y	Z	AA	AB	AC	AD	AE	AF	AG
39																																	
40																																	
41																																	

	A	AH	AI	AJ	AK	AL	AM	AN	AO	AP	AQ	AR	AS	AT	AU	AV	AW	AX	AY	AZ	BA	BB	BC	BD	BE	BF	BG	BH	BI	BJ	BK	BL
1	GRADO												NALON										NAVIA									
2	TOTAL	B.M.	B.F.	A.M.	A.F.	I.M.	I.F.	C.M.	C.F.	J.M.	J.F.	TOTAL	B.M.	B.F.	A.M.	A.F.	I.M.	I.F.	C.M.	C.F.	J.M.	J.F.	TOTAL	B.M.	B.F.	A.M.	A.F.	I.M.	I.F.	C.M.	C.F.	
3	Ajedrez	150	6	6	4	6		1				23	8	3	9	1	1						22	9	2	3	3	6	1	1		
4	Atletismo	1027										0	20	18	34	25	7	17	5	10			136	9	2	5	5		1	1		
5	Badminton	93										0											0									
6	Baloncesto	1093										0	21		27		11	9	12				80	15		12	12	16		10		
7	Balonmano	768										0											0									
8	Bolos	0					6	3				9											0									
9	Beisbol	66										0											0									
10	Campo T.	1013	75	46	70	59	66	43	25	5		389	169	93	125	79	80	34	19	9			608	71	40	49	25	40	19	12	1	
11	Ciclismo	82	2	3	3	1	1	1	3			14											0									
12	Futbol	2140			40	20		40				100			200		220		180				600			40		80		80		
13	Futbol sala	307			28	15						43											0	59		67						
14	Flag-football	0										0											0									
15	Gimnasia R.	169	8		2	2						12	6		1								7		4		1	4		3		
16	Gimnasia A.	110										0											0									
17	Golf	51										0											0									
18	Halterofilia	0										0											0									
19	Hockey	150	6									6	19										19									
20	Hockey sala	93										0											0									
21	hockey hierba	93										0											0									
22	Judo	99										0			21	15	4	4	3				47									
23	Karate	0										0											0	9	3	6	3	3	1			
24	Natacion	184										0	31	40	10	23							104	42	9	5	8					
25	Orientación	0										0											0									
26	Patinaje	528										0											0									
27	Piragüismo	35										0											0						3			
28	Tenis	179	12		11		10	9				42	8		8	8	8	8					40									
29	Tenis mesa	54										0											0									
30	Tiro con Arco	0										0											0									
31	Triatlon	0										0											0									
32	Voleibol	314										0											0									
33	Otros	0										0											0									
34	Rugby	0										0											0									
35	Fútbol 7	0										0											0									
36	Ergo remo	0										0											0									
37	Voley playa	186										0											0									
38		8984	101	63	156	83	103	59	68	5	0	0	638	276	160	434	152	331	72	219	19	0	1663	214	60	187	57	145	29	104	4	

	A	AH	AI	AJ	AK	AL	AM	AN	AO	AP	AQ	AR	AS	AT	AU	AV	AW	AX	AY	AZ	BA	BB	BC	BD	BE	BF	BG	BH	BI	BJ	BK	BL
39																																
40																																
41																																

	A	BM	BN	BO	BP	BQ	BR	BS	BT	BU	BV	BW	BX	BY	BZ	CA	CB	CC	CD	CE	CF	CG	CH	CI	CJ	CK	CL	CM	CN	CO	CP	CQ	
1					OSCOS EU										OCCIDENTE SUR										ORIE								
2		J.M.	J.F.	TOTAL	B.M.	B.F.	A.M.	A.F.	I.M.	I.F.	C.M.	C.F.	J.M.	J.F.	TOTAL	B.M.	B.F.	A.M.	A.F.	I.M.	I.F.	C.M.	C.F.	J.M.	J.F.	TOTAL	B.M.	B.F.	A.M.	A.F.	I.M.	I.F.	
3	<i>Ajedrez</i>			25											0											0				6	3	3	9
4	<i>Atletismo</i>			23	21	21	22	21	15	9					109	72	84	83	64	73	75					451				1		2	1
5	<i>Badminton</i>			0	82	64		36	40	20	16	7	6		271											0	5	1	2	1	1	2	
6	<i>Baloncesto</i>			65											0					10		10				20							
7	<i>Balonmano</i>			0											0	11	15	16	13	1	1					57		25		15			
8	<i>Bolos</i>			0											0	2	2	1	2	1	1					9							
9	<i>Beisbol</i>			0											0											0							
10	<i>Campo T.</i>	4	2	263	56	39	39	39	39	22	16	12	19	4	285	80	88	131	114	107	94	59	39	31	16	759	49	25	93	61	70	50	
11	<i>Ciclismo</i>			0	5		5								10											0							
12	<i>Futbol</i>			200			40		40		40				120			60		40		60				160			60		80		
13	<i>Futbol sala</i>			126											0	38	26	29	27	1	10	10	11			152	73		20		12		
14	<i>Flag-football</i>			0											0											0							
15	<i>Gimnasia R.</i>			12											0											0							
16	<i>Gimnasia A.</i>			0											0											0							
17	<i>Golf</i>			0											0											0	1				1	4	
18	<i>Halterofilia</i>			0											0											0							
19	<i>Hockey</i>			0											0											0							
20	<i>Hockey sala</i>			0											0											0							
21	<i>hockey hierba</i>			0											0											0							
22	<i>Judo</i>			0											0											0			21	3	1	1	
23	<i>Karate</i>			25											0	28	13	2	2	7	3	4	1			60							
24	<i>Natacion</i>			64											0											0	26	19		6	12		
25	<i>Orientación</i>			0			26	22	6	1					55											0			40	38	42	24	
26	<i>Patinaje</i>			0											0											0							
27	<i>Piragüismo</i>			3											0											0	12	2	10	5	12	3	
28	<i>Tenis</i>			0											0											0	4		10	11	9	7	
29	<i>Tenis mesa</i>			0											0											0							
30	<i>Tiro con Arco</i>			0											0											0							
31	<i>Triatlón</i>			0											0											0							
32	<i>Voleibol</i>			0											0											0		10		15	30	11	
33	<i>Otros</i>			0											0											0							
34	<i>Rugby</i>			0											0											0							
35	<i>Fútbol 7</i>			0											0											0							
36	<i>Ergo remo</i>			0	34	33	22	18	12	2	2	3			126											0							
37	<i>Voley playa</i>			0											0											0		20		20		8	
38		4	2	806	198	157	154	136	152	54	74	22	25	4	976	231	228	322	222	240	184	143	51	31	16	1668	170	102	263	178	275	120	

	A	BM	BN	BO	BP	BQ	BR	BS	BT	BU	BV	BW	BX	BY	BZ	CA	CB	CC	CD	CE	CF	CG	CH	CI	CJ	CK	CL	CM	CN	CO	CP	CQ
39																																
40																																
41																																

	A	CR	CS	CT	CU	CV	CW	CX	CY	CZ	DA	DB	DC	DD	DE	DF	DG	DH	DI	DJ	DK	DL	DM	DN	DO	DP	DQ	DR	DS	
1	NTE						OVIEDO										COMARCA DE LA SIDRA													
2	C.M. C.F. J.M. J.F.						TOTAL	B.M. B.F. A.M. A.F. I.M. I.F. C.M. C.F. J.M. J.F.						TOTAL	B.M. B.F. A.M. A.F. I.M. I.F. C.M. C.F. J.M. J.F.						TOTAL	BEN. MAS.								
3	<i>Ajedrez</i>					21	75	32	58	13	12	1	6				197	11	3	21	1	7	1	4					48	206
4	<i>Atletismo</i>		1			5	148	107	135	154	126	165	85	77			997	21	8	9	11	4	19	26	33				131	655
5	<i>Badminton</i>		4			16	60	49	77	45	30	15	15	10			301												0	170
6	<i>Baloncesto</i>	13				13	105	75	168	132	123	89	145	96			933	8		10				20				38	404	
7	<i>Balonmano</i>					40	156	30	120	45	45	30	30	15			471		11		20		12		17			60	392	
8	<i>Bolos</i>					0	12	11	32	27	40	45					167					12	7					19	14	
9	<i>Beisbol</i>					0											0											0	0	
10	<i>Campo T.</i>	14	7			369	148	107	135	154	126	165	85	77			997	113	102	199	147	182	121	88	55	0	0	1007	1127	
11	<i>Ciclismo</i>					0	5		10		8		23				46	8	3	4	3	9	2	2	2			33	46	
12	<i>Futbol</i>	100				240			400		700		580				1680			140		200		180				520	0	
13	<i>Futbol sala</i>					105	687	45	134	15	60	30	75	15			1061	40		38		26	9	8				121	1404	
14	<i>Flag-football</i>					0											0											0	0	
15	<i>Gimnasia R.</i>					0		12		14		8		8		3	45											0	2	
16	<i>Gimnasia A.</i>					0	3	5	2	5	4	4	1	5			29											0	14	
17	<i>Golf</i>	5	3			14	5	8	8	2	18	14	8	3			66					1		4				5	15	
18	<i>Halterofilia</i>					0											0											0	0	
19	<i>Hockey</i>					0	96		75		45						216											0	293	
20	<i>Hockey sala</i>					0											0											0	20	
21	<i>hockey hierba</i>					0											0											0	20	
22	<i>Judo</i>		1			27	49	23	99	23	37	14	17	4			266			95	49	21	8	14	2			189	49	
23	<i>Karate</i>					0			11	8	10	12	6	8			55											0	47	
24	<i>Natacion</i>					63	53	65	43	25	41	45	12				284	12	18	12	21							63	282	
25	<i>Orientación</i>	13	5			162											0			2	2	24	22	24	16			90	0	
26	<i>Patinaje</i>					0	60	153	40	75	20	23	12	8			391											0	219	
27	<i>Piragüismo</i>					44			3	2	4	5	4	2			20											0	23	
28	<i>Tenis</i>					41	7	3	7	3							20			82	40	31	10	19	3			185	92	
29	<i>Tenis mesa</i>					0											0											0	0	
30	<i>Tiro con Arco</i>					0											0											0	0	
31	<i>Triatlón</i>					0			15	17	13	15	5	4			69				3	2	3	2				10	0	
32	<i>Voleibol</i>	16	23			105	30		45		60		32				167	9	6		32	8	54	8	34			151	40	
33	<i>Otros</i>					0											0											0	0	
34	<i>Rugby</i>					0											0											0	0	
35	<i>Fútbol 7</i>		14			14											0											0	0	
36	<i>Ergo remo</i>					0											0											0	35	
37	<i>Voley playa</i>	8	15			71	10	16	10	40	10	36	8	16			146	10		15		6	8	5				44	20	
38		169	73	0	0	1350	1709	741	1582	844	1472	776	1117	380	0	3	8624	232	151	627	329	533	276	404	162	0	0	2714	5589	

	A	DT	DU	DV	DW	DX	DY	DZ	EA	EB	EC	ED	EE	EF
1	TOTALES													
2		BEN. FEM.	ALEV. MAS.	ALEV. FEM.	INF. MAS.	INF. FEM.	CAD. MAS.	CAD. FEM.	JUV. MAS.	JUV. FEM.	TOTALES			
3	<i>Ajedrez</i>	79	161	36	74	27	24	2	0	0	609			
4	<i>Atletismo</i>	474	463	432	351	416	179	181	0	0	3151			
5	<i>Badminton</i>	141	113	113	91	53	35	27	6	0	749			
6	<i>Baloncesto</i>	287	488	421	364	318	394	274	0	0	2950			
7	<i>Balonmano</i>	123	372	174	206	135	155	75	0	0	1632			
8	<i>Bolos</i>	13	40	29	64	56	2	2	0	0	220			
9	<i>Beisbol</i>	0	16	13	0	0	32	5	0	0	66			
10	<i>Campo T.</i>	769	1011	829	830	672	390	266	54	22	5970			
11	<i>Ciclismo</i>	15	35	8	39	6	46	3	0	0	198			
12	<i>Futbol</i>	0	2180	0	2620	0	2480	0	0	0	7280			
13	<i>Futbol sala</i>	83	359	57	99	49	93	26	0	0	2170			
14	<i>Flag-football</i>	0	0	0	0	0	0	0	0	0	0			
15	<i>Gimnasia R.</i>	191	0	69	0	38	0	20	0	3	323			
16	<i>Gimnasia A.</i>	60	4	26	4	25	1	5	0	0	139			
17	<i>Golf</i>	14	18	5	28	22	25	11	0	0	138			
18	<i>Halterofilia</i>	0	0	0	0	0	0	0	0	0	0			
19	<i>Hockey</i>	36	75	0	96	25	0	0	0	0	525			
20	<i>Hockey sala</i>	0	27	0	26	0	20	0	0	0	93			
21	<i>hockey hierba</i>	0	27	0	26	0	20	0	0	0	93			
22	<i>Judo</i>	23	338	115	96	41	52	17	0	0	731			
23	<i>Karate</i>	23	25	21	26	24	16	13	0	0	195			
24	<i>Natacion</i>	257	124	164	63	59	12	0	0	0	961			
25	<i>Orientación</i>	0	68	62	72	47	37	21	0	0	307			
26	<i>Patnaje</i>	372	98	151	26	33	12	8	0	0	919			
27	<i>Piragüismo</i>	5	25	10	41	21	4	2	0	0	131			
28	<i>Tenis</i>	23	201	96	81	54	19	3	0	0	569			
29	<i>Tenis mesa</i>	0	37	17	40	6	8	6	0	0	114			
30	<i>Tiro con Arco</i>	0	0	0	0		0	0	0	0	0			
31	<i>Triatlón</i>	0	16	22	17	24	13	4	0	0	96			
32	<i>Voleibol</i>	104	11	187	38	271	37	212	0	0	900			
33	<i>Otros</i>	0	0	0	0	0	0	0	0	0	0			
34	<i>Rugby</i>	0	0	0	0	0	0	0	0	0	0			
35	<i>Fútbol 7</i>	0	75	2	0	0	0	14	0	0	91			
36	<i>Ergo remo</i>	34	23	20	14	2	2	3	0	0	133			
37	<i>Voley playa</i>	110	59	91	72	90	59	54		0	555			
38		3236	6489	3170	5504	2514	4167	1254	60	25	32008			

	A	DT	DU	DV	DW	DX	DY	DZ	EA	EB	EC	ED	EE	EF
39														
40														
41														

	A	EG	EH	EI	EJ	EK	EL
1							
2							
3	<i>Ajedrez</i>						
4	<i>Atletismo</i>						
5	<i>Badminton</i>						
6	<i>Baloncesto</i>						
7	<i>Balonmano</i>						
8	<i>Bolos</i>						
9	<i>Beisbol</i>						
10	<i>Campo T.</i>						
11	<i>Ciclismo</i>						
12	<i>Futbol</i>						
13	<i>Futbol sala</i>						
14	<i>Flag-football</i>						
15	<i>Gimnasia R.</i>						
16	<i>Gimnasia A.</i>						
17	<i>Golf</i>						
18	<i>Halterofilia</i>						
19	<i>Hockey</i>						
20	<i>Hockey sala</i>						
21	<i>hockey hierba</i>						
22	<i>Judo</i>						
23	<i>Karate</i>						
24	<i>Natacion</i>						
25	<i>Orientación</i>						
26	<i>Patnaje</i>						
27	<i>Piragüismo</i>						
28	<i>Tenis</i>						
29	<i>Tenis mesa</i>						
30	<i>Tiro con Arco</i>						
31	<i>Triatlon</i>						
32	<i>Voleibol</i>						
33	<i>Otros</i>						
34	<i>Rugby</i>						
35	<i>Fútbol 7</i>						
36	<i>Ergo remo</i>						
37	<i>Voley playa</i>						
38							

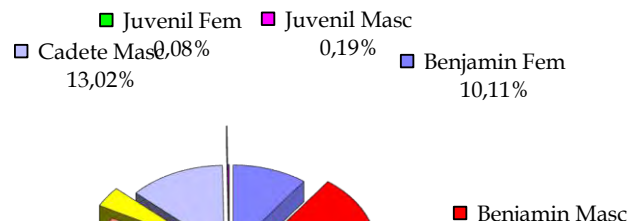
	A	EG	EH	EI	EJ	EK	EL
39							
40							
41							

JUEGOS DEPORTIVOS DEL PRINCIPADO

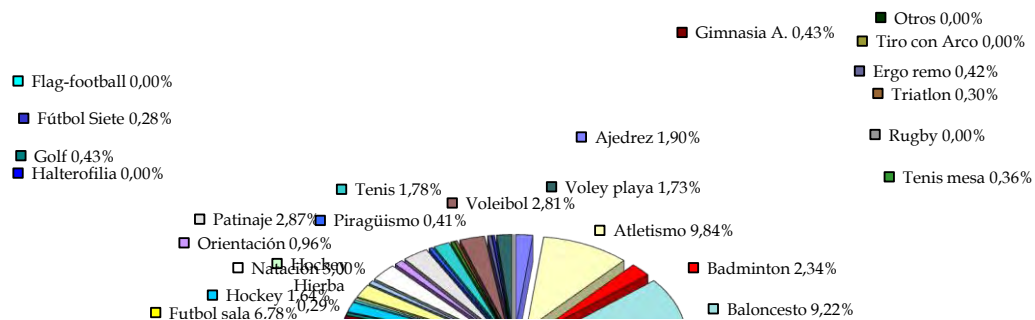
PARTICIPANTES POR DEPORTES Y CATEGORIAS 2008/09

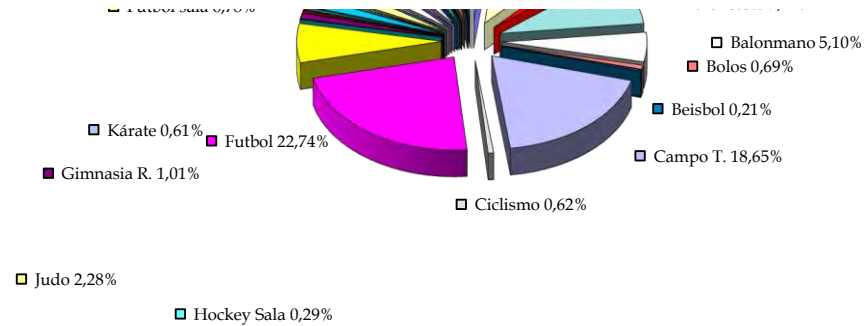
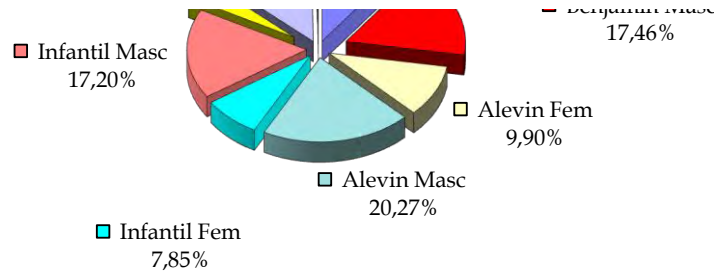
DEPORTES	BENJAMIN		ALEVIN		INFANTIL		CADETE		JUVENIL		SUMAS		TOTAL	% Participacion	
	Benjamin Fem	Benjamin Masc	Alevin Fem	Alevin Masc	Infantil Fem	Infantil Masc	Cadete Fem	Cadete Masc	Juvenil Fem	Juvenil Masc	Femenino	Masculino		Femenina	Masculina
Ajedrez	79	206	36	161	27	74	2	24	0	0	144	465	609	23,6	76,4
Atletismo	474	655	432	463	416	351	181	179	0	0	1.503	1.648	3.151	47,7	52,3
Badminton	141	170	113	113	53	91	27	35	0	6	334	415	749	44,6	55,4
Baloncesto	287	404	421	488	318	364	274	394	0	0	1.300	1.650	2.950	44,1	55,9
Balommano	123	392	174	372	135	206	75	155	0	0	507	1.125	1.632	31,1	68,9
Bolos	13	14	29	40	56	64	2	2	0	0	100	120	220	45,5	54,5
Beisbol	0	0	13	16	0	0	5	32	0	0	18	48	66	27,3	72,7
Campo T.	769	1127	829	1011	672	830	266	390	22	54	2.558	3.412	5.970	42,8	57,2
Ciclismo	15	46	8	35	6	39	3	46	0	0	32	166	198	16,2	83,8
Futbol	0	0	0	2180	0	2620	0	2480	0	0	-	7.280	7.280	0,0	100,0
Futbol sala	83	1404	57	359	49	99	26	93	0	0	215	1.955	2.170	9,9	90,1
Flag-football	0	0	0	0	0	0	0	0	0	0	-	-	-	-	-
Gimnasia R.	191	2	69	0	38	0	20	0	3	0	321	2	323	99,4	0,6
Gimnasia A.	60	14	26	4	25	4	5	1	0	0	116	23	139	83,5	16,5
Golf	14	15	5	18	22	28	11	25	0	0	52	86	138	37,7	62,3
Halterofilia	0	0	0	0	0	0	0	0	0	0	-	-	-	-	-
Hockey	36	293	0	75	25	96	0	0	0	0	61	464	525	11,6	88,4
Hockey Sala	0	20	0	27	0	26	0	20	0	0	-	93	93	0,0	100,0
Hockey Hierba	0	20	0	27	0	26	0	20	0	0	-	93	93	0,0	100,0
Judo	23	49	115	338	41	96	17	52	0	0	196	535	731	26,8	73,2
Kárate	23	47	21	25	24	26	13	16	0	0	81	114	195	41,5	58,5
Natación	257	282	164	124	59	63	0	12	0	0	480	481	961	49,9	50,1
Orientación	0	0	62	68	47	72	21	37	0	0	130	177	307	42,3	57,7
Patinaje	372	219	151	98	33	26	8	12	0	0	564	355	919	61,4	38,6
Piragüismo	5	23	10	25	21	41	2	4	0	0	38	93	131	29,0	71,0
Tenis	23	92	96	201	54	81	3	19	0	0	176	393	569	30,9	69,1
Tenis mesa	0	0	17	37	6	40	6	8	0	0	29	85	114	25,4	74,6
Tiro con Arco	0	0	0	0	0	0	0	0	0	0	-	-	-	-	-
Triatlón	0	0	22	16	24	17	4	13	0	0	50	46	96	52,1	47,9
Voleibol	104	40	187	11	271	38	212	37	0	0	774	126	900	86,0	14,0
Ergo remo	34	35	20	23	2	14	3	2	0	0	59	74	133	44,4	55,6
Rugby	0	0	0	0	0	0	0	0	0	0	-	-	-	-	-
Fútbol Siete	0	0	2	75	0	0	14	0	0	0	16	75	91	17,6	82,4
Voley playa	110	20	91	59	90	72	54	59	0	0	345	210	555	62,2	37,8
Otros	0	0	0	0	0	0	0	0	0	0	-	-	-	-	-
Totales	3.236	5.589	3.170	6.489	2.514	5.504	1.254	4.167	25	60	10.199	21.809	32.008	31,9	68,1
%	36,7	63,3	32,8	67,2	31,4	68,6	23,1	76,9	29,4	70,6	31,9	68,1		PROMEDIO	
Total	8825		9659		8018		5421		85		32008			37,8	62,2

PARTICIPACION POR CATEGORIAS

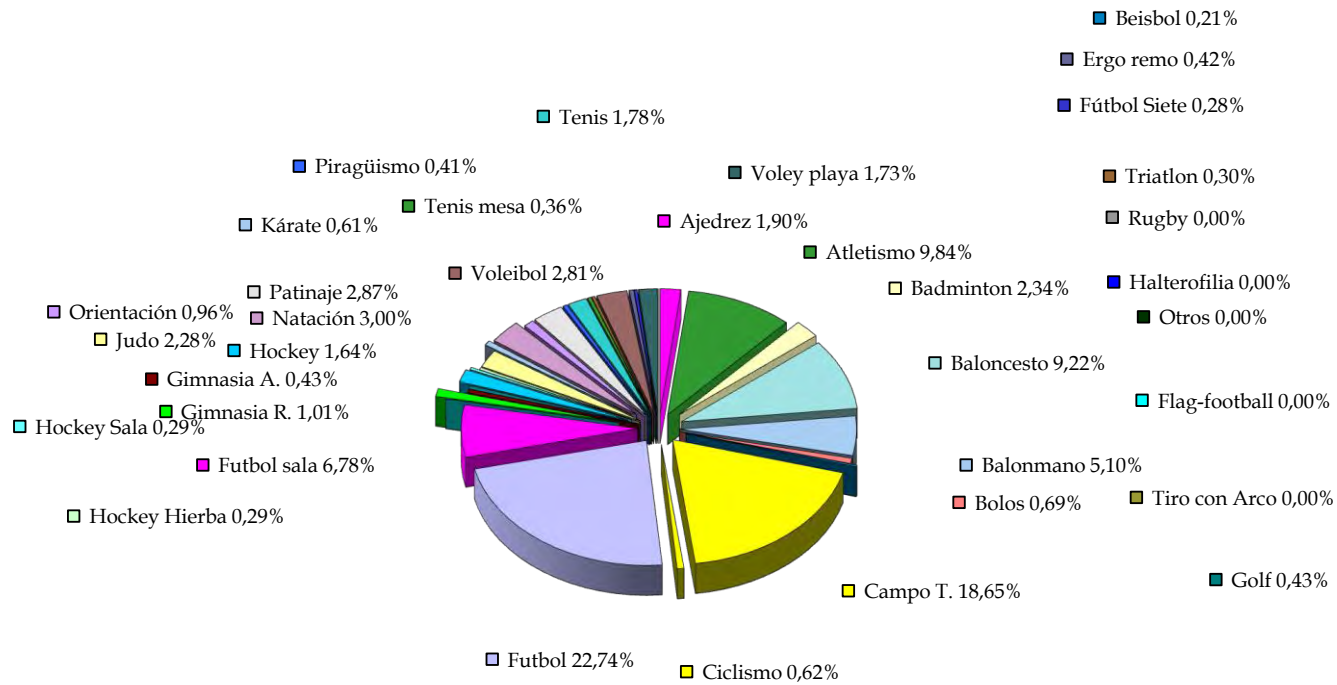


PARTICIPACION POR DEPORTES

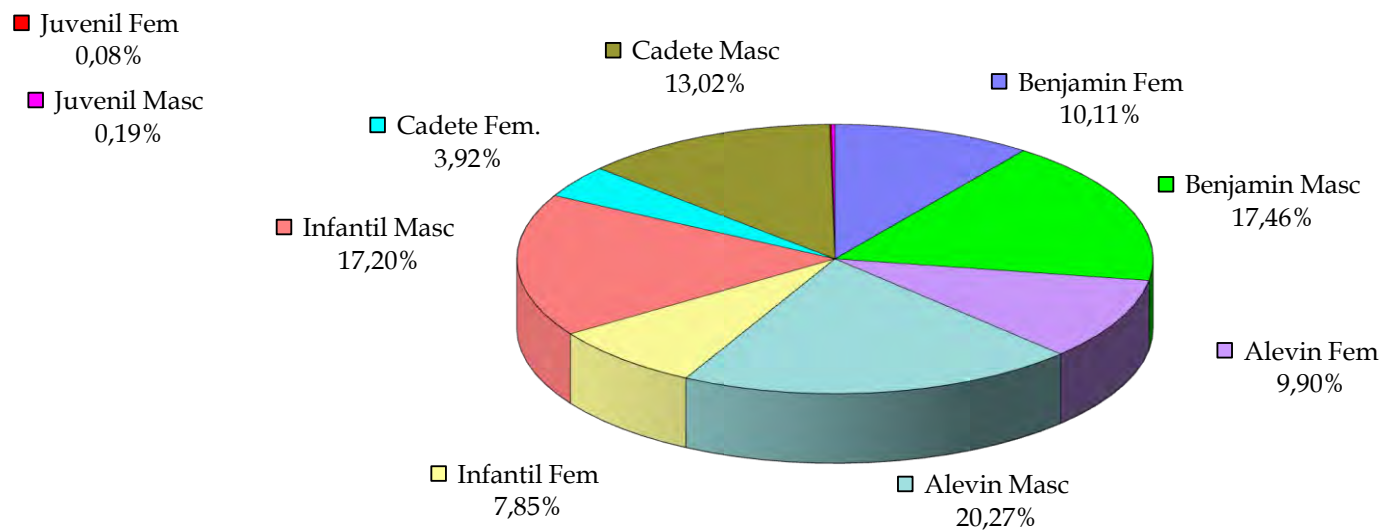




PARTICIPACION POR DEPORTES

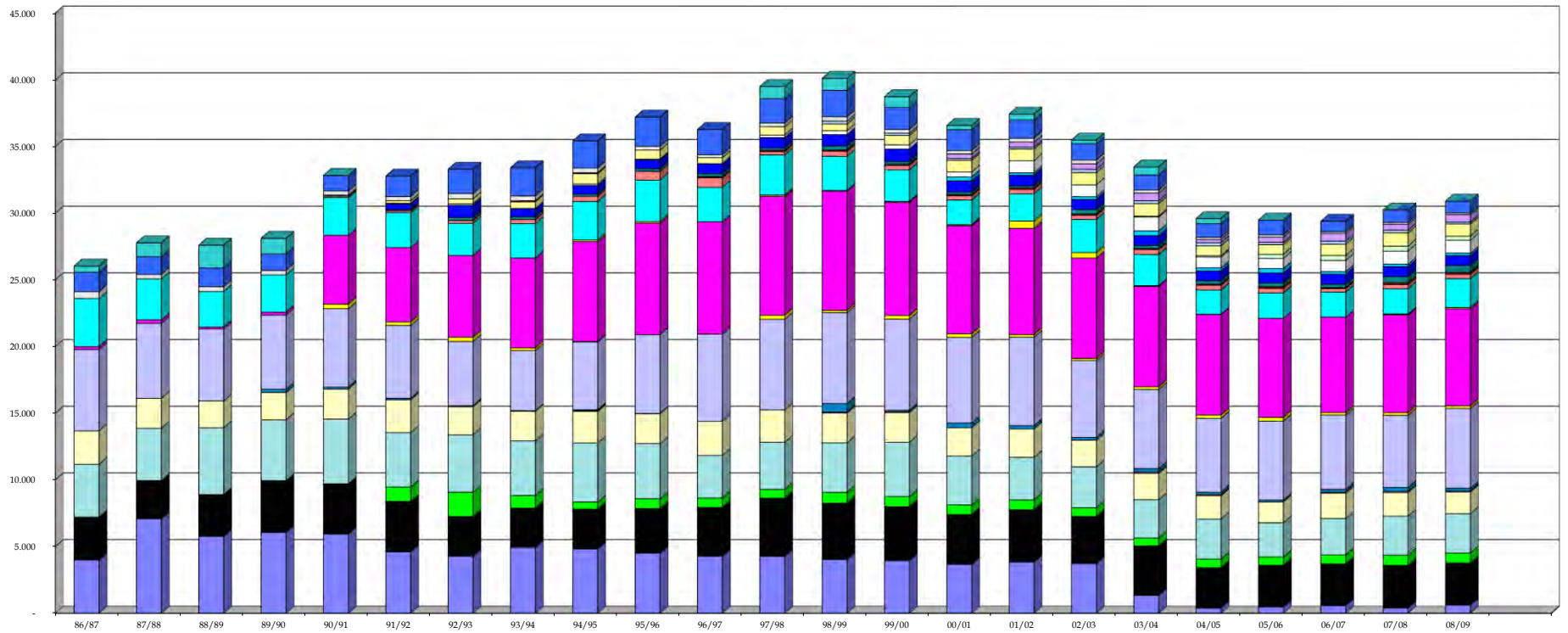


PARTICIPACION POR CATEGORIAS



temporadas	Ajedorz	Atletismo	Badminton	Baloncesto	Balonmano	Beisbol	Bolos	Campo traves	Ciclismo	Futbol	Futbol 7/Flag-f	Futbol sala	Gimnasia R.	Gimnasia A.	Golf	Hockey	Hockey sala	Hockey herba	Judo	Karate	Natacion	Orientación	Patinaje	Piragüismo	Remo	Tenis	Tenis mesa	Triatlón	Voleibol	Ergo remo	Rugby	
86/87	3.991	3.211		3.960	2.506			6.094		221		3.610																				
87/88	7.083	2.856		3.927	2.243			5.617		258		3.078																				
88/89	5.761	3.135		5.004	2.016			5.402		136		2.662																				
89/90	6.049	3.883		4.565	2.044			5.555		216		2.793																				
90/91	5.934	3.768		4.852	2.247			5.877	338	5.160		2.834	106			80																
91/92	4.594	3.790	1.075	4.085	2.455			5.459	257	5.580		2.621	127			85			432		58		191									
92/93	4.277	2.967	1.826	4.296	2.115			4.812	325	6.120		2.419	203			225			927		110		363									
93/94	4.937	2.933	951	4.101	2.218			4.505	200	6.740		2.586	305			200			627				498		84							
94/95	4.813	2.987	537	4.431	2.363	61		5.081	29	7.500		2.891	390			164			647		116		772		64							
95/96	4.504	3.339	736	4.141	2.234	6	19	5.912		8.360		3.108	648			209			652		71		676									
96/97	4.275	3.656	704	3.196	2.554			6.547		8.420		2.576	710	93		240			735				448									
97/98	4.258	4.364	658	3.538	2.424		4	6.787	307	8.920		3.009	245	94		175			785		191		625									
98/99	4.030	4.218	815	3.713	2.228	74	644	6.817	168	8.940		2.557	375	97		314			842		287		502	227								
99/00	3.939	4.046	760	4.071	2.228	60	114	6.827	278	8.480		2.343	335	84		220			923		318		705	170								
00/01	3.668	3.727	725	3.662	2.125		353	6.421	273	8.100		1.851	311	85		191			841	303	362		881	137								
01/02	3.825	3.928	737	3.194	2.133	-	251	6.626	200	7.960		548	2.045	121		152			789	184	908		882	141								
02/03	3.724	3.530	657	3.063	1.999	-	205	5.769	155	7.520		420	2.479	313	94			762	202	889		911	252									
03/04	1.337	3.704	596	2.868	1.985	87	268	5.928	205	7.520		57	2.339	366	83	63		725	366	1.044	64	940	218									
04/05	380	3.035	644	2.998	1.751	81	180	5.540	247	7.540		21	1.810	362	79	103		725	237	813	98	735	234									
05/06	468	3.123	630	2.559	1.564	-	131	5.917	292	7.420		-	1.906	344	130	195	284	163	739	335	759	304	730	169								
06/07	567	3.120	685	2.724	1.908	54	222	5.576	185	7.160		1.879	251	80	75	255	135	135	748	199	829	376	847	234								
07/08	387	3.195	770	2.925	1.775	77	300	5.408	204	7.320		72	1.889	315	141	68	461	105	748	181	973	381	1.000	201	-							
08/09	609	3.151	749	2.950	1.632	66	220	5.970	198	7.280		91	2.170	323	139	158	525	93	731	195	961	307	919	131	-							
TOTAL	83.410	79.666	14.255	84.823	48.747	566	3.613	134.447	3.861	142.871		1.729	57.475	6.349	1.320	642	4.613	496	503	13.378	2.202	8.689	1.530	12.625	2.114	148	3.933	6.419	246	33.610	485	136

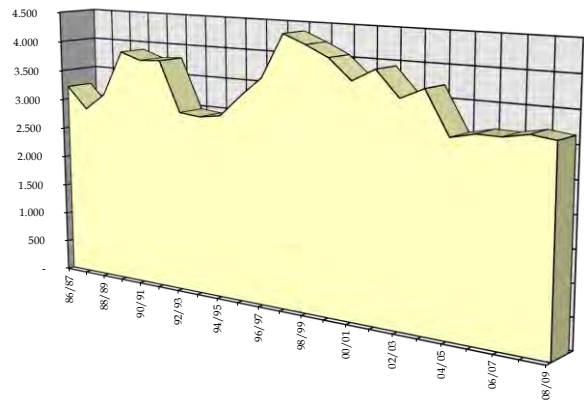
COMPARATIVO DE PARTICIPACION POR DEPORTES 1986/87 a 2008/2009



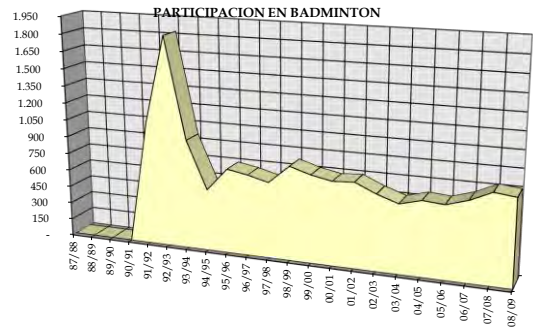
Voley playa	Otros	totales
	457	26.023
	1.032	27.762
	1.701	27.592
	1.177	28.103
		32.813
		32.770
		33.282
		33.390
		35.407
		37.190
		36.268
	912	39.485
	897	40.098
	795	38.725
	325	36.569
	442	37.413
	280	35.475
	997	33.524
	384	29.682
179	-	30.303
633	-	30.587
391	-	31.182
555	-	32.008
1.758	8.999	765.651

- Otros
- Voleibol
- Tenis mesa
- Tenis
- Remo
- Piragüismo
- Patinaje
- Orientación
- Natación
- Karate
- Judo
- Hockey
- Gimnasia A.
- Gimnasia R.
- Fútbol sala
- Fútbol 7/Flag-F.
- Fútbol
- Ciclismo
- Campo traves
- Bolos
- Beisbol
- Balonmano
- Baloncesto
- Badminton
- Atletismo
- Ajedrez

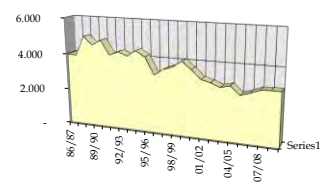
PARTICIPACION EN ATLETISMO



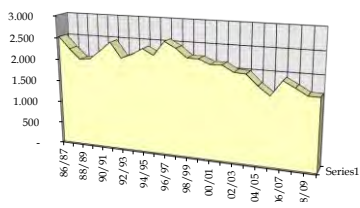
PARTICIPACION EN BADMINTON



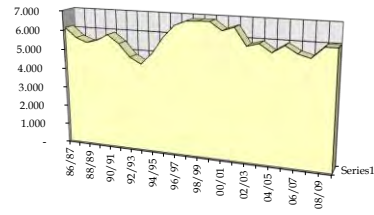
PARTICIPACION EN BALONCESTO



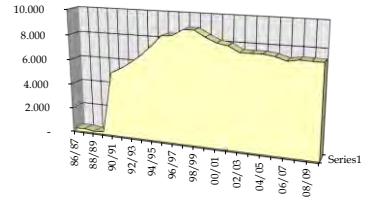
PARTICIPACION EN BALONMANO



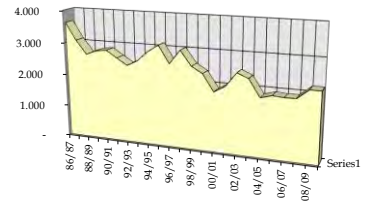
PARTICIPACION EN CAMPO A TRAVÉS



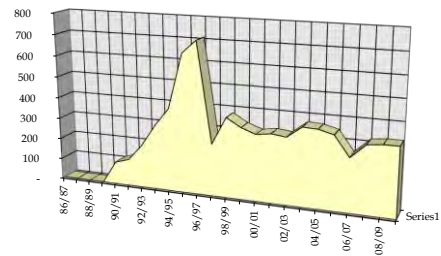
PARTICIPACION EN FUTBOL



PARTICIPACION EN FUTBOL SALA

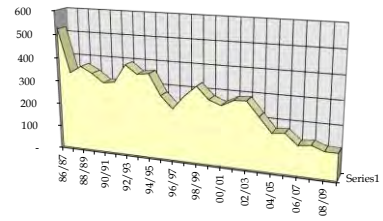


PARTICIPACION EN GIMNASIA RITMICA

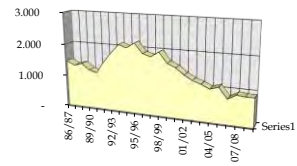


PARTICIPACION EN TENIS DE MESA

PARTICIPACION EN TENIS DE MESA



PARTICIPACION EN VOLEIBOL



**JUEGOS
DEPORTIVOS
DEL PRINCIPADO DE ASTURIAS**

CLASIFICACIONES CAMPEONATOS DE ESPAÑA

2008/2009

CAMPEONATO DE ESPAÑA SELECCIONES CADETES DE FÚTBOL 2009
FEMENINO FASE DE SECTOR "2"
MASCULINO FASE DE SECTOR "3"
LA RIOJA DEL 28 DE ABRIL AL 3 DE MAYO

PARTICIPANTES

	PARTICIPANTES	TÉCNICOS	TOTAL	JEFE DE DELEGACIÓN	TOTAL
MASCULINO	18	7	25	1	45
FEMENINO	18	1	19		

La Selección Asturiana Masculina se clasifica para la Fase Final del campeonato de España cadete de Selecciones Autonómicas.

La Selección Asturiana Femenina no se clasifica para la Fase Final del campeonato de España cadete de Selecciones Autonómicas.

TROFEO JUEGO LIMPIO

ASTURIAS 2º CLASIFICADO

CADETE FEMENINO

CAMPEONATO DE ESPAÑA DE SELECCIONES CADETES DE FUTBOL 2009
FASE FINAL
LA RIOJA, DEL 28 DE ABRIL AL 3 DE MAYO

PARTICIPANTES

	PARTICIPANTES	TÉCNICOS	TOTAL	JEFES DELEGACIÓN	TOTAL
Masculino	18	4	22	1	23

La Selección de Futbol Asturiana Cadete Masculina queda en 5ª posición.

CAMPEONATO DE ESPAÑA EN EDAD ESCOLAR BÁDMINTON- ORIENTACIÓN INFANTIL Y CADETE ARANDA DEL DUERO Y HONTORIA DEL PINAR (CASTILLA Y LEÓN) 23-28 DE JUNIO DE 2009

PARTICIPANTES

	INFANTIL		CADETE		TÉCNICOS	TOTAL
	FEM.	MAS.	FEM.	MAS.		
BADMINTON	4	4	4	4	4	20
ORIENTACIÓN	8		8		4	20
JEFE DELEGACIÓN	1					1
TOTAL						41

CLASIFICACIONES

BÁDMINTON

Mejores clasificaciones

Clasificación por selecciones: 2º CLASIFICADOS CADETE
5º CLASIFICADOS INFANTIL

ORIENTACIÓN

Clasificación por selecciones

Cadete Femenino 9ª CLASIFICADAS
 Cadete Masculino 12º CLASIFICADOS
 Infantil Femenino 8º CLASIFICADAS
 Infantil Masculino 6º CLASIFICADOS

Clasificación individual

Cadete Femenino media	12º clasificada	Maria Xose Moreno Gonzalez
Infantil Femenino larga	11º clasificada	Mar Moreno Gonzalez
Infantil Femenino relevos	7º clasificada	Asturias
Infantil Femenino sprint	5º clasificada	Luz Franco Pire
Infantil Masculino	11º clasificado	Javier Elbing Niis
Infantil Masculino relevos	5º clasificada	Asturias
Infantil Masculino sprint	3º clasificado	Felipe Sordo Alonso

MEDALLERO

	ORO	PLATA	BRONCE	TOTAL
ASTURIAS				
BÁDMINTON		1		1
ORIENTACIÓN			1	1
TOTAL		1	1	2

**CAMPEONATO DE ESPAÑA DE AJEDREZ Y TENIS DE MESA
INFANTIL Y CADETE
CEUTA, DEL 21 AL 26 DE JUNIO DE 2009**

PARTICIPANTES

	SEL. INFANTIL		SEL. CADETE		TECNICOS	J. DELEGACION	
	FEM	MAS	FEM	MAS			
AJEDREZ	3	3	3	3	2		
TENIS DE MESA	3	3	3	3	3		

RESULTADOS DE AJEDREZ

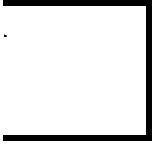
CLASIFICACION POR SELECCIONES:

SELECCIÓN CADETE: 13º CLASIFICADA
SELECCIÓN INFANTIL: 11º CLASIFICADA

RESULTADOS TENIS DE MESA

CLASIFICACION POR SELECCIONES:

SELECCIÓN INFANTIL FEMENINA: 10º CLASIFICADO
SELECCIÓN INFANTIL MASCULINA: 9º CLASIFICADO
SELECCIÓN CADETE FEMENINA: 11º CLASIFICADA
SELECCIÓN CADETE MASCULINA: 13º CLASIFICADO



TOTAL	
	15
	15
	30

CAMPEONATO DE ESPAÑA DE ATLETISMO CADETE
ZARAGOZA 12 AL 14 JUNIO 2009
CAMPEONATO DE ESPAÑA ATLETISMO JUVENIL
AVILÉS (ASTURIAS) 29 AL 31 DE MAYO DE 2009

CLASIFICACIONES ATLETISMO

SELECCIÓN CADETE MASCULINA

ASTURIAS | 6ª CLASIFICADA

SELECCIÓN CADETE FEMENINA

ASTURIAS | 6ª CLASIFICADA

SELECCIÓN JUVENIL MASCULINA

ASTURIAS | 12ª CLASIFICADA

SELECCIÓN JUVENIL FEMENINA

ASTURIAS | 12ª CLASIFICADA

MEJORES CLASIFICACIONES INDIVIDUALES

JUVENIL FEMENINO

CAMPEONA	CARMEN SANCHEZ PARRONDO (JABALINA)
CAMPEONA	ALDARA ALVAREZ FUENTES (DISCO)
CAMPEONA	PAULA MARTINEZ CACHEIRO (5 KM MARCHA)
CAMPEONA	GLORIA GARCIA GARCIA (PESO)
SUBCAMPEONA DE ESPAÑA	DEYANNIS ORTA ORTEAGA (100 M.L.)
SUBCAMPEONA DE ESPAÑA	MARIA PRISCILA SCHLEGEL MOSEGUI (ALTURA)
SUBCAMPEONA DE ESPAÑA	CLAUDIA JUNQUERA MENDEZ (5000 M.L)
TERCERA CLASIFICADA	MARINA BLANCO POSADA (200 M.L.)

JUVENIL MASCULINO

SUBCAMPEON DE ESPAÑA	BORJA RODRIGUEZ GONZALEZ (PESO)
SUBCAMPEON DE ESPAÑA	JAVIER RODRIGUEZ ROSETE (DISCO)
TERCER CLASIFICADO	JAVIER ALONSO MARTINEZ (LONGITUD)

CADETE FEMENINO

CAMPEONA DE ESPAÑA	BARBARA CAMBLOR GARCIA (600 M.L.)
SUBCAMPEONA DE ESPAÑA	CRISTINA PALACIOS VILLANUEVA (ALTURA)

CADETE MASCULINO

CUARTO CLASIFICADO	MANUEL GONZALEZ CAMBLOR (JABALINA 600 GR)
--------------------	---

PARTICIPANTES

	FEMENINO	MASCULINO	TÉCNICOS	TOTALES
CADETE	18	18	4	40
JUVENIL	20	20	4	44
JEFE DELEGACIÓN		1		1
TOTALES	38	39	8	55

MEDALLERO ATLETISMO

CATEGORÍA	MASCULINO		FEMENINO	TOTAL
-----------	-----------	--	----------	-------

CATEGORIA	ORO	PLATA	BRONCE	ORO	PLATA	BRONCE	ORO	PLATA	BRONCE.
CADETE			0	1	1	0	1	1	0
JUVENIL		2	1	4	3	1	4	5	2
TOTAL							5	6	2

CAMPEONATO DE ESPAÑA INFANTIL Y CADETE DE BALONMANO

VALLADOLID DEL 2 AL 8 DE ENERO DE 2009

PARTICIPANTES

CATEGORÍA	FEMENINO	MASCULINO	TÉCNICOS	JEFE DE DELEGACIÓN	TOTAL
INFANTIL	14	14	6	1	35
CADETE	14	14	6		34
TOTALES	28	28	12	1	69

CLASIFICACIONES

INFANTIL MASCULINO: 4º CLASIFICADO

INFANTIL FEMENINO: 5º CLASIFICADO

CADETE MASCULINO: 6º CLASIFICADO

CADETE FEMENINO: 11º CLASIFICADO

**CAMPEONATO DE ESPAÑA CADETE Y JUVENIL DE CAMPO A TRAVÉS
LINARES-JAEN (ANDALUCÍA) DEL 27 DE FEBRERO AL 1 MARZO 2009**

PARTICIPANTES

	FEMENINA	MASCULINA	TÉCNICOS	TOTALES
SELECCION CADETE	8	8	2	18
SELECCIÓN JUVENIL	8	8	2	18
SELEC. DISC. INTELLECTUALES		2	1	3
JEFE DE DELEGACIÓN		1		
TOTALES			5	39

SELECCIÓN CADETE Y CLASIFICACIÓN

CADETE MASCULINA	AÑO	CENTRO O CLUB	PUESTO
MARTINEZ AZNAR DANIEL	94	ESTADIO GIJÓN	38
ARTIME DEL CAMPO PABLO	94	OVIEDO ATLETISMO	40
MARTÍNEZ ÁLVAREZ OSCAR	94	ATL. GIJONÉS-FUMERU	61
CANELLADA BARBÓN FERNANDO	94	OVIEDO ATLETISMO	99
VEGA VINA LUIS DE LA	95	ESNOVA GIJÓN ATL.	101
PARAJA ECHENIQUE ALEJANDRO	95	R.G.C. COVADONGA	109
NAVIA ZAFRA JOSÉ LUIS	95	ATL. NARCEA	118
MARRÓN VILLACÉ ROBERTO	95	ESNOVA GIJÓN ATL.	123

CLASIFICACION POR COMUNIDADES: PRINCIPADO DE ASTURIAS

12º CLASIFICADOS

CADETE FEMENINO	AÑO	CENTRO O CLUB	PUESTO
FRECHILLA GARCIA MARTA	94	C. ECOLE	2
SARALEGUI TELENTI ANA	95	R.G.C. COVADONGA	6
ÁLVAREZ DÍAZ BEATRIZ	94	GIJÓN ATLETISMO	9
MENÉNDEZ GARCÍA XANA	94	OVIEDO ATLETISMO	10
DÍAZ HEVIA CLARA	95	C. ECOLE	59
ALONSO QUIROS SALOMÉ	95	ESTADIO GIJÓN	63
GARRIDO PINTO CRISTINA	94	OVIEDO ATLETISMO	66
MENÉNDEZ RODRIGUEZ LUCIA	94	ATL. NARCEA	117

CLASIFICACIÓN POR COMUNIDADES: PRINCIPADO DE ASTURIAS 3º CLASIFICADAS

SELECCION JUVENIL Y CLASIFICACION

JUVENIL FEMENINO	AÑO	CENTRO O CLUB	PUESTO
ÁLVAREZ DIAZ CAROLINA	92	ESNOVA GIJON ATL.	21
JUNQUERA MENDEZ CLAUDIA	92	ESNOVA GIJON ATL.	31
CUETO NOVELLA PATRICIA	92	LA SANTINA	40
AZZAQUI WAF AE	92	UNIVERSIDAD OVIEDO	57
GARCÍA GONZÁLEZ ISABEL	93	OVIEDO ATLETISMO	71
RÍOS CORTINA ANA	93	ATL. GIJONES-FUMERU	95
FERNÁNDEZ FERNÁNDEZ SARA	92	R.G.C. COVADONGA	98
MENÉNDEZ MENÉNDEZ BEATRIZ	93	AT. NARCEA	100

CLASIFICACIÓN POR COMUNIDADES: PRINCIPADO DE ASTURIAS 8º CLASIFICADAS

JUVENIL MASCULINO	AÑO	CENTRO O CLUB	PUESTO
MARTINEZ AMORIN SERGIO	93	ESNOVA GIJON ATLETISMO	13
GARCÍA PÉREZ RAFAEL JESÚS	93	R.G.C. COVADONGA	56
GONZÁLEZ MENÉNDEZ AITOR	93	OVIEDO ATLETISMO	89
SUÁREZ GARCÍA DÍEGO	92	A. A. AVILESINA	103
MALLADA SÁNCHEZ PABLO F.	93	OVIEDO ATLETISMO	104
GUERRERO GARCÍA JAVIER	92	ESNOVA GIJON ATLETISMO	111
GARCÍA ÁLVAREZ ALEJANDRO	92	OVIEDO ATLETISMO	116
MENÉNDEZ GARCÍA DIEGO	92	A. A. AVILESINA	129

CLASIFICACIÓN POR COMUNIDADES: PRINCIPADO DE ASTURIAS	12º CLASIFICADOS
---	------------------

DISCAPACITADOS MASCULINO	AÑO	PUESTO
GARCÍA ÁLVAREZ OMAR	88	8
PAULO FRUGONI KENNEDY	88	17

MEDALLERO

ORO	PLATA	BRONCE	TOTAL
0	1	1	2

**CAMPEONATO DE ESPAÑA DE SELECCIONES EN EDAD ESCOLAR
CICLISMO INFANTIL
CUENCA DEL 8 AL 10 DE JULIO DE 2009**

PARTICIPANTES

		PARTICIPANTES	TÉCNICOS	TOTAL	JEFE DE DELEGACIÓN	TOTAL
INFANTIL	FEMENINO	4			1	21
	MASCULINO	4	2	10		
CADETE	FEMENINO	2				
	MASCULINO	6	2	10		

MEJORES CLASIFICACIONES:

ALICIA GONZÁLEZ BLANCO: 5ª CLASIFICADA INFANTIL FEMENINA

EQUIPOS EN LINEA : 4º CLAISIFICADO INFANTIL MASCULINO

CAMPEONATO DE ESPAÑA EN EDAD ESCOLAR
JUDO INFANTIL Y CADETE
C. VALENCIANA (ALICANTE) DE 22 AL 24 DE MAYO DE 2009

PARTICIPANTES

	FEMENINO	MASCULINO	OFICIALES	TOTAL
JUDO INFANTIL	7	7	2	16
JUDO CADETE	4	6	2	12
JEFE DE DELEGACIÓN		1		1

SELECCIÓN JUDO INFANTIL FEMENINA

PARTICIPANTE	CATEGORIA	CLASIFICACIÓN
AIDA LOREDO MONTES	menos 40 kgs	
LUCIA SIERRA LOPEZ	menos 44 kgs	CAMPEONA
JIE JIN XIA	menos 48 kgs	
CRISTINA FERNANDEZ GOMEZ	menos 52 kgs	
BEATRIZ RAMOS URBON	menos 57 kgs	
ROCIA FERNANDEZ ALVAREZ	menos 63 kgs	
	menos 63 kgs	
SARA RODRIGUEZ RODRIGUEZ	más 63 kgs	TERCERA

CLASIFICACIÓN SELECCIONES AUTONÓMICAS: 4ª CLASIFICADAS

SELECCIÓN JUDO INFANTIL MASCULINA

PARTICIPANTE	CATEGORIA	CLASIFICACIÓN
IGNACIO PEREZ SALGUEIRO	menos 42 kgs	
MARCO LUCAS MORLACHETI ZUPANCIC	menos 46 kgs	
IGNACIO LEON RODRIGUEZ	menos 50 kgs	
ALVARO SANCHEZ RORIGUEZ	menos 55 kgs	SUBCAMPEON
LUIS MENENDEZ RUBIERA	menos 60 kgs	
ALFREDO DIAZ PINTOR	menos 66 kgs	
DIEGO GARCIA GONZALEZ	más 66 kgs	

CLASIFICACIÓN SELECCIONES AUTONÓMICAS: 7º CLASIFICADOS

SELECCIÓN JUDO CADETE FEMENINA

PARTICIPANTE	CATEGORIA	CLASIFICACIÓN
	menos 44 kgs	
PAULA FERNANDEZ ARECES	menos 48 kgs	
MARIA FERNANDEZ MONTIEL	menos 52 kgs	TERCERA
	menos 52 kgs	
TANIA ALONSO DANTA	menos 57 Kgs	CAMPEONA
YOLANDA GONZALEZ MENEDEZ	menos63 kgs	
	menos 70kgs	
	más 70 kgs	

CLASIFICACIÓN SELECCIONES AUTONÓMICAS: 4ª CLASIFICADAS

SELECCIÓN JUDO CADETE MASCULINA

PARTICIPANTE	CATEGORIA	CLASIFICACIÓN
	menos 50 kgs	
ISAAC GOMEZ CARRIO	menos 55 kgs	
DAVID GUTIEREZ RODRIGUEZ	menos 60 kgs	
RAFAEL ARISQUETA	menos 60 kgs	SUBCAMPEON
AGUSTIN ABADIA LOPEZ	menos 66 kgs	
JOSUE GARCIA GONZALEZ	menos 73 kgs	
ILLAN LOPEZ HERNANDEZ	menos 81 kgs	
BERNARDO GARCIA	menos 81 kgs	CAMPEON
SERGIO GARCIA BARREIRO	más 81 kgs	

CLASIFICACIÓN SELECCIONES AUTONÓMICAS: 4º CLASIFICADOS

MEDALLERO

	ORO	PLATA	BRONCE	TOTAL
JUDO	3	2	2	7

**CAMPEONATO DE ESPAÑA INFANTIL Y CADETE DE BALONCESTO
CÁCERES DEL 5 AL 11 DE ENERO 2009**

PARTICIPANTES

CATEGORIAS	DEPORTISTAS MASCULINOS	DEPORTISTAS FEMENINOS	OFICIALES	JEFE DE DELEGACIÓN	TOTALES
INFANTIL	12	12	6	1	31
CADETE	12	12	6		30
TOTALES	24	24	12	1	61

CLASIFICACIONES

INFANTIL MASCULINO: 14º CLASIFICADO

INFANTIL FEMENINO: 12º CLASIFICADO

CADETE MASCULINO: 2º CLASIFICADO

CADETE FEMENINO: 7º CLASIFICADO

CAMPEONATO DE ESPAÑA GIMNASIA RÍTMICA CADETE

C.VALENCIANA (BENIDORM) DEL 22 AL 24 DE MAYO DE 2009

PARTICIPANTES

DEPORTISTAS	OFICIALES		JEFE DE DELEGACIÓN		TOTAL	
FEMENINO	FEM.	MAS.	FEM.	MAS.	FEM.	MAS.
6	2	0		1	8	1

CLASIFICACIONES INDIVIDUALES

PELOTA: MARIA ANGELES MENEDEZ CARRIL 4ª CLASIFICADA
ARO: EUGENIA ONOPKO 3ª CLASIFICADA
CUERDA: EUGENIA ONOPKO 4ª CLASIFICADA
MAZAS: EUGENIA ONOPKO 4ª CLASIFICADA

CLASIFICACIÓN POR SELECCIONES

ASTURIAS: 4ª Clasificada

**CAMPEONATO DE ESPAÑA EN EDAD ESCOLAR
NATACIÓN INFANTIL, DDFE Y DDCC 209
GIJÓN, DEL 6 AL 10 DE JULIO**

PARTICIPANTES

FEMENINO	MASCULINO	ENTRENADORES	DELEGADOS	JEFE DELEGACION	TOTAL
8	9	4		1	22

MEJORES CLASIFICACIONES

(GCIA. P., CAMPOS, LORENZO,GCIA. R.) 5ª CLASIFICADAS 4X100 LIBRE FEMENINO	4.34.12
(GCIA. P., CAMPOS, REVUELTA,GCIA. R.) 5ª CLASIFICADAS 4X200. LIBRE FEMENINO	9.59.30

DISCAPACITADOS FÍSICOS MEJOR CLASIFICACIÓN

ALEJANDRO ÁLVAREZ	2º CLASIFICADO 100 M. LIBRE MASCULINO	1.35.01
	3º CLASIFICADO 50 M. LIBRE MASCULINO	42.37

FEMENINA POR COMUNIDADES 10ª CLASIFICADA
MASCULINA POR COMUNIDADES 13ª CLASIFICADA

CAMPEONATO DE ESPAÑA CADETE DE TRIATLÓN POR SELECCIONES AUTONÓMICAS ÁGUILAS (MURCIA) 18 AL 21 JUNIO 2009

PARTICIPANTES

FEMENINO	MASCULINO	TÉCNICOS	JEFE DE DELEGACIÓN	TOTAL
4	4	2	1	11

CLASIFICACIONES INDIVIDUALES ACUATLÓN:

FEMENINO:

3º PUESTO: LEIRE RUTH VAZQUEZ SECADES

CLASIFICACIÓN GENERAL DE TRIATLÓN	
MASCULINO	FEMENINO
10º CLASIFICADO	DESCALIFICADO

**CAMPEONATO DE ESPAÑA EN EDAD ESCOLAR DE VOLEIBOL INFANTIL Y CADETE
HUELVA (ANDALUCÍA) 13 AL 19 ABRIL 2009**

PARTICIPANTES

CATEGORÍA	FEMENINO	MASCULINO	TÉCNICOS	Jefe Delegación	TOTAL
INFANTIL	20	18	6	1	45
CADETE	20	17	6		43
TOTALES	40	35	12	1	88

CLASIFICACIONES

INFANTIL MASCULINO: 7º CLASIFICADO
 INFANTIL FEMENINO: 3º CLASIFICADO
 CADETE MASCULINO: 6º CLASIFICADO
 CADETE FEMENINO: SUBCAMPEONA

MEDALLERO

	ORO	PLATA	BRONCE	TOTAL
VOLEIBOL		1	1	2

JUEGO LIMPIO

CAMPEONES

SELECCIÓN CADETE MASCULINO

**CAMPEONATO DE ESPAÑA VOLEY PLAYA CADETE
ÁGUILAS (MURCIA) 18 AL 21 DE JUNIO DE 2009**

PARTICIPANTES

	FEMENINA	MASCULINA	TÉCNICOS	TOTAL
SELECCIÓN	5	5	2	12
JEFE DE DELEGACIÓN		1		
TOTALES	5	6	2	13

CLASIFICACIONES

CADETE FEMENINO	4° CLASIFICADO	ASTURIAS
CADETE MASCULINO	5° CLASIFICADO	ASTURIAS